

Abfallkalender 2012



Bitte beachten Sie die Bezirks-
einteilung auf den letzten Seiten.

www.entsorgung-niederrhein.de



EGN
Entsorgungsgesellschaft
Niederrhein mbH

Was gehört in welche Tonne?

■ In die blaue Papiertonne:

Zeitungen, Zeitschriften, Schreibpapier, Schulhefte, Bücher, Briefumschläge, Verpackungen aus Papier und Pappe, z.B. Keksschachteln, Versandkartons, Waschmittelkartons, Brötchentüten, Zigarettenschachteln ohne Kunststoffhülle und Alupapier, Schokoladenpapier ohne Alufolie, Pizzakartons aus Pappe, Spielzeugverpackungen aus Pappe. Bitte nur sauberes und fettfreies Papier. Bitte keine Kartons und kein Papier neben die blaue Tonne legen; dafür stehen Ihnen die öffentlichen Papiercontainer zur Verfügung. Informationen zur Entsorgung größerer Papiermengen sowie solcher Papiere, die dem Datenschutz unterliegen, erhalten Sie bei der Abfallberatung der Stadt (Telefon 02162/101275).

■ In die braune Tonne:

Küchenabfälle wie Kartoffelschalen, Salatblätter, Gemüseputzreste, Eierschalen, Kaffeesatz, Teesatz, Fruchtschalen (bitte keine gekochten Küchenabfälle und keine Fleisch- und Speisereste). **Gartenabfälle** wie Fallobst, Nussschalen, Gemüse- und Salatpflanzen, verwelkte Blumen, Rasenschnitt, Laub, Heckenschnitt, Staudenschnitt, Unkraut, Topfpflanzen (ohne Topf). Sägespäne (nur von unbehandeltem Holz). **Papiersäcke für Pflanzenabfälle** müssen neben die Biotonne zur Abholung gestellt werden. Es werden nur die zugelassenen Säcke mitgenommen. Bitte die Säcke trocken lagern.

■ In die graue Restmülltonne:

Altmedikamente, Asche (kalt), Blumentöpfe (Ton), Brat- und Fritierfett, Einwegrasierer, Federbetten (-kissen), Fensterglas, Feuerzeuge, Filme, Filzstifte, Kugelschreiber, Füllhalterpatronen, Geschirr (zerbrochen), Glasscheiben, Hauskehricht, Hörspielkassetten, Katzen- und Kleintierstreu, Keramik, Kerzenreste, Kohlepapier, Kunststoffrohre, Nägel, Ohrenstäbchen, Papiertaschentücher (gebrauchte), Plastikspielzeug, Plastikhaushaltswaren, Porzellan, Speisereste (gekocht oder zubereitet), Staubsaugerbeutel, Straßenkehricht, Strumpfhosen, Styroporverkleidungen (von Wänden und Decken), Schrauben, Tapetenreste, Windeln, Binden, Tampons, Zigarren- und Zigarettenasche und -kippen.

■ Sammlung der Leichtverpackungen:

Ausschließlich Einweg-Verkaufsverpackungen (Seit 2009 müssen Verkaufsverpackungen nicht mehr gekennzeichnet sein): **Kunststoff** (Folien, Joghurt- und Margarinebecher, Cremedosen, Plastikflaschen z.B. von Spül- und Körperpflegemitteln sowie restentleerte und ausgetrocknete Farbeimer. **Metall** (Getränke- und Konservendosen, Tierfutterdosen, Verschlüsse von Flaschen, Blechtuben). **Styropor** (Schaumstoffe als Obst-, Gemüse- oder Fleischschalen auch Styroporverpackungen von Elektrogeräten). **Aluminium** (Alufolien, Schokoladenpapier, Deckel von Joghurtbechern, Kaffeetüten). **Verbundmaterial** (Milch- und Saftkartons, Suppen- und Saucen-tüten, Nachfüllpacks für Waschpulver, Pizzakartons mit Alufolie). Papier und Glas sowie Spielzeug und Haushaltswaren aus Kunststoff und Metall gehören **nicht** in die Gelbe Tonne! Verpackungen schadstoffhaltiger Füllgüter gehören nicht in die gelbe Tonne, außer wenn die Beschriftung die leere Verpackung eindeutig der gelben Tonne zuweist.

■ Ansprechpartner auf einen Blick:

Anmeldung von **Sperrmüll, Schadstoffbox, Grünabfällen und Elektrogeräten: Anmelde-telefon: 02162/3764000** oder online unter **www.entsorgung-niederrhein.de**

Bei Abfuhrproblemen: 02162/376-4727 · 02162/376-4275
Bei defekten Tonnen: 02162/376-4242

An-, Ab- und Ummeldungen von grauen, braunen und blauen Tonnen: Stadtverwaltung Viersen
Telefon: 02162/101255 oder 02162/101274
Telefax: 02162/101182

Fragen zur städtischen Abfallentsorgung:
Abfallberatung Stadt Viersen
Telefon: 02162/101275
E-Mail: abfallwirtschaft@viersen.de

Gelbe Tonne/Gelber Sack: Schönackers Umweltdienste kostenlos aus dem deutschen Festnetz unter 0800/8884373

Abfälle aus Gewerbebetrieben: Abfallberatung Kreis Viersen
www.kreis-viersen.de/abfallbetrieb
Telefon: 02162/391212 · 02162/391218 · 02162/391207
Entsorgungsstandort Viersen: 02162/103240
Kleinanlieferstelle: 02162/1032415

Das Wichtigste vorab!

Privathaushalte

Die Abfuhrtermine sind im Kalender angegeben. Darunter fallen: blaue Tonne, gelbe Tonne, braune Tonne und graue Tonne in den Größen 120l und 240l. Ab 6.00 Uhr morgens müssen die Tonnen am Straßenrand bereitgestellt sein. Die Behälter gehören übrigens zum Grundstück und dürfen bei einem Umzug nicht mitgenommen werden.

Anmeldepflichtige Abfallarten

Die im Kalender gesondert angegebenen Abfuhr von **Elektrogroßgeräten**, **Bündelabfuhr/Grünabfällen** sowie **Schadstoffbox** müssen angemeldet werden. Da unsere Fahrzeuge begrenzte Kapazitäten haben, kann sich Ihr Abfuhrtermin nach hinten verschieben – melden Sie deshalb so früh wie möglich an! Die anmeldepflichtigen Entsorgungsdienste sind ausschließlich (privaten) Wohngrundstücken vorbehalten.

Sperrmüll muss generell angemeldet werden. Am Anmeldetelefon erhalten Sie Ihren Abholtermin.

Die Telefonnummer ist: **02162/3764000**

Wir nehmen werktags von 08.00-12.30 Uhr und 13.00-16.30 Uhr Ihre Anmeldung entgegen.

Oder Sie melden Ihren Sperrmüll online an unter: www.entsorgung-niederrhein.de

Bei der Anmeldung benötigen wir von Ihnen folgende Informationen (persönliche Daten unterliegen bei uns den gültigen Datenschutzverordnungen):

- Adresse – wo wir abholen sollen,
- Telefonnummer – falls wir Sie erreichen müssen,
- Informationen über abzuholende Gegenstände – in Ihrem Interesse überprüfen wir dabei kurz Art und Menge (max. je angeschlossenem Grundstück 3m³ Sperrmüll und 5m³ Bündelabfuhr).

Größere Abfallmengen

Fallen größere Abfallmengen an, so können sie am Entsorgungsstandort Viersen auf den Süchtelner Höhen (Hindenburgstraße 160) entgeltpflichtig angeliefert oder in spezielle Müllsäcke für die Abfuhr mit der grauen Tonne abgefüllt werden.

Müllsäcke werden verkauft bei:

Dülken: Schreibwaren York, Blauensteinstraße 18
Service-Center, Theodor-Frings-Allee 22

Viersen: EGN, Greefsallee 1-5
Zoo- und Gartenwelt Frieters,
Freiheitsstraße 212-214
Service-Center, Rathausmarkt 1

Süchteln: Entsorgungsstandort Viersen,
Hindenburgstr. 160

Kompostierbare Papiersäcke für Pflanzenabfälle

erhalten Sie gegen eine Gebühr bei:

EGN Entsorgungsgesellschaft Niederrhein mbH,
Greefsallee 1-5, Zimmer A 031

Zoo- und Gartenwelt Frieters, Freiheitsstraße 212-214

Bitte stellen Sie die Papiersäcke ohne Anmeldung mit den braunen Tonnen bereit.

Entsorgungsstandort Viersen:

Hindenburgstr. 160

Telefon: 02162/103240

Öffnungszeiten:

Mo-Fr 7-17 Uhr, Sa 7-13 Uhr

Kleinanlieferstelle 02162/1032415

Sammlung der Leichtverpackungen

Im Jahr 2012 wird die Schönackers Umweltdienste GmbH & Co. KG die Sammlung der Leichtstoffverpackungen (LVP, Verkaufsverpackungen) durchführen. Um eine ordnungsgemäße Befüllung der Gelben Säcke/Gelben Tonnen zu gewährleisten, wird Schönackers auch zukünftig stichprobenartige Kontrollen vornehmen. Fehlbefüllte Tonnen werden nicht geleert und mit einem orangen Aufkleber versehen, der zur Nachsortierung auffordert. Bei nachweislich wiederholt gravierender Fehlbefüllung wird dem Abfallerzeuger die Gelbe Tonne zeitweise entzogen.

Sammlung von Glasverpackungen

In die Glascontainerstationen gehören grundsätzlich nur gebrauchte Verpackungen aus Glas. Dies sind z.B. Marmeladengläser, Flakons aus Glas, Getränkeflaschen aus Glas, Konservengläser. Die Verpackungen sollen restentleert sein und nach Farben (grün, braun, weiß) sortiert werden.

Was gehört wozu?

Wichtig: Aus Versicherungsgründen dürfen wir nichts von Privatgrundstücken abholen. Alle abzuholenden Gegenstände – außer der Schadstoffsammelbox – müssen ab 6.00 Uhr am Straßenrand stehen – ein gezielt späteres Abholen ist leider nicht möglich.

Sperrmüll

Für Sperrmüll gilt in jedem Fall: er muss sperrig sein, darf also nicht in eines der vorhandenen Sammelgefäße passen (z.B. Hausmüll). Die Gesamtmenge ist auf 3m³ je abgeschlossenem Grundstück begrenzt.

Zur Sperrmüllabfuhr können ausschließlich Teile des allgemein üblichen Hausrates (keine Haushaltsauflösungen) angemeldet werden. Einzelne Teile nicht länger als 2m. Keine Säcke oder Kartons. Bitte Spiegel und Glas entfernen. Material aus Umbauten, Abbrüchen oder Renovierungen wird bei der Sperrmüllabfuhr nicht mitgenommen. Es werden keine Türen, Fenster, Waschbecken und andere Sanitärkeramik geladen! Bestehen Zweifel, so helfen unsere Mitarbeiterinnen bei der Anmeldung gerne weiter.

Anmeldetelefon: 02162/3764000 oder online unter **www.entsorgung-niederrhein.de**

● Rote Schadstoffbox

(nur für Privathaushalte) Farben, Lacke, Lösungsmittel, Chemikalien, Pflanzenschutzmittel, säurehaltige Reinigungsmittel und andere Schadstoffe gehören nicht in den Hausmüll. Flüssige Dispersions-Wandfarbe gehört nicht in die Schadstoffbox. Ausgehärtete Dispersions-Wandfarbe und Altmedikamente gehören in die graue Tonne. Altbatterien müssen vom Handel zurückgenommen werden.

Nach Anmeldung **02162/3764000** holen wir Ihre Schadstoffe in der roten Box direkt an der Haustür ab. Größere Teile, wie z.B. Leuchtstoffröhren müssen direkt beim Fahrer abgegeben werden. Stellen Sie die Box bitte nie auf die Straße – sie stellt einen zu großen Anreiz für spielende Kinder dar!

Rote Boxen zur Sammlung von Schadstoffen erhalten Sie kostenlos bei Ihrem Entsorger EGN, Greefsallee 1-5, 41747 Viersen.

Schadstoffboxen, die nicht mehr genutzt werden, bitte leer bei Ihrem Entsorger abgeben.

● Bündelabfuhr

Zusätzlich zur Abfuhr der braunen Tonne erfolgt die **Bündelabfuhr**, die auch angemeldet werden muss **Anmeldetelefon 02162/3764000** oder online unter **www.entsorgung-niederrhein.de**. Bitte lassen Sie sich zuerst einen Abholtermin geben, bevor Sie mit den Gartenarbeiten beginnen. Und das nehmen wir mit: Strauchwerk, Baumschnitt gebündelt (nicht über 1 m Länge mit verrottbarem Garn, Naturkordel), Baumstämme (max. 1 m lang und bis 15cm Durchmesser) und Stubben. Die Menge darf 5m³ nicht überschreiten. Papiersäcke für Pflanzenabfälle müssen zur Biotonne gestellt werden.

Sammlung von Elektroaltgeräten

In der Stadt Viersen werden Elektroaltgeräte gesondert erfasst. Sie dürfen nicht mehr zum Sperrmüll gestellt oder in die graue Tonne gegeben werden.

Große Elektroaltgeräte

Herde, Waschmaschinen, Geschirrspüler, Ölradiatoren, Kühlgeräte, Gefrierschränke, Fernsehgeräte, Computermonitore, Staubsauger müssen gesondert zur Abholung angemeldet werden.

Die **Anmeldung** erfolgt unter **02162/3764000** oder online unter **www.entsorgung-niederrhein.de**

Kleine Elektro- und Elektronikgeräte

Haartrockner, Rasierer, Bügeleisen, Kaffeemaschine, Toaster, Telefon, Laptop, Tastatur, Maus, Handy, Videokamera, Radio, Bohrmaschine, Leuchtstoffröhren, Energiesparlampen, Videorecorder, Gameboy, CD/ DVD-Player.

Elektro- und Elektronikgroß- und Kleingeräte werden an der Sammelstelle des Kreises Viersen am Entsorgungsstandort Viersen-Süchteln, Hindenburgstr. 160 kostenfrei angenommen. Für andere Abfallarten gelten die Entgelte des Kreises Viersen.

Weihnachtsbaumabfuhr:

Die Weihnachtsbäume werden bezirksweise abgefahren, d.h. es ist **keine** Anmeldung erforderlich. Termin im Kalender. Für die Weihnachtsbäume gilt: Nicht über 1,5 m lang, ggfs. mit verrottbarem Garn, Naturkordel bündeln sowie bis zu 15cm Stammdurchmesser.

T 0180.30 200 30
(0,09 €/Min. SNT)

Jedöns*

Wir entsorgen alles, was Sie nicht mehr haben wollen. Informieren Sie sich:
www.entsorgung-niederrhein.de

*Baumischabfälle, Grünschnitt, Mischabfall, etc.



Abfall-Lieblingsplätze

Mini-Container 1 cbm



Einsatzzwecke:

- _ Baumischabfälle
- _ Bauschutt
- _ Garten- und Parkabfälle
- _ gemischte Gewerbeabfälle zur Verwertung
- _ Glas
- _ Holz
- _ Metallschrotte
- _ Textilien

Sonderausstattungen:

- _ abschließbarer Deckel möglich
- _ mit separatem Fahrwerk erhältlich

Absetzkipper-Mulden ohne Deckel von 3 cbm bis 10 cbm



Einsatzzwecke:

- _ Baumischabfälle
- _ Bauschutt
- _ Garten- und Parkabfälle
- _ gemischte Gewerbeabfälle zur Verwertung
- _ Holz
- _ Metallschrotte
- _ Schlämme

Sonderausstattung:

- _ kranbare Absetzkipper-Mulde 7cbm

Absetzkipper-Mulden mit Deckel von 3 cbm bis 10 cbm



Einsatzzwecke:

- _ Altakten
- _ Baumischabfälle
- _ Garten- und Parkabfälle
- _ gemischte Gewerbeabfälle zur Verwertung
- _ Metallschrotte
- _ Papier/Pappe/Kartonagen

Sonderausstattungen:

- _ abschließbarer Deckel



Januar 2012

Mein Bezirk:



Weihnachtsferien NRW

1 So

Neujahr

2 Mo

1. Woche

1|2

4

1

3 Di

3|4

3

2

4 Mi

2

3

5 Do

1

4

6 Fr

Heilige Drei Könige

7 Sa

8 So

9 Mo

2. Woche

1

10 Di

2

11 Mi

3

12 Do

4

13 Fr

14 Sa

Weihnachtsbaumabfuhr flächendeckend



15 So

16 Mo

3. Woche

1|2

4

1

17 Di

3|4

3

2

18 Mi

2

3

19 Do

1

4

20 Fr

21 Sa

22 So

23 Mo

4. Woche

1

1

24 Di



2

2

25 Mi

3

3

26 Do

4

4

27 Fr



5

28 Sa

29 So

30 Mo

5. Woche

1|2

4

1

31 Di

3|4

3

2

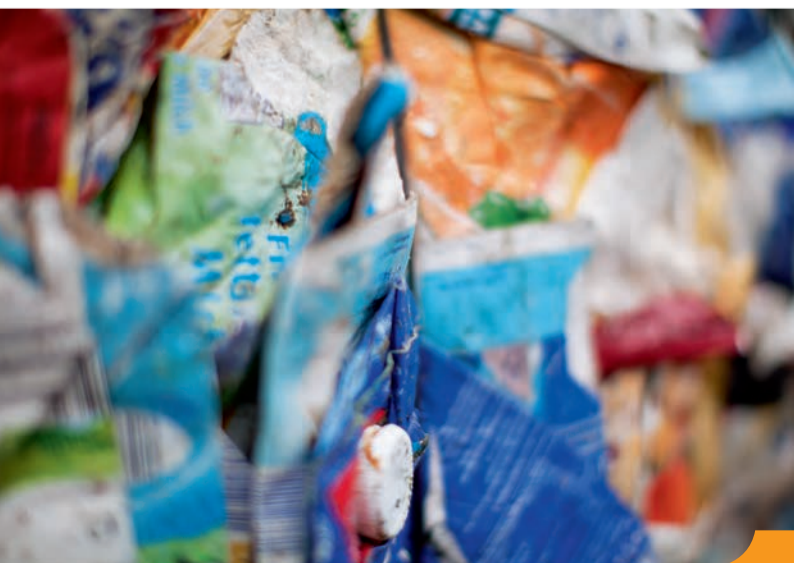


Februar 2012

Mein Bezirk:



1 Mi		2	3
2 Do		1	4
3 Fr			
4 Sa			
5 So			
6 Mo	6. Woche		1
7 Di			2
8 Mi		●	3
9 Do			4
10 Fr			
11 Sa			
12 So			
13 Mo	7. Woche	1 2	4 1
14 Di	Valentinstag	3 4	3 2
15 Mi		2	3
16 Do		1	4
17 Fr			
18 Sa			
19 So			
20 Mo	8. Woche/Rosenmontag		
21 Di		1	1
22 Mi	Aschermittwoch	●	2 2
23 Do		3	3
24 Fr		4	4
25 Sa			5
26 So			
27 Mo	9. Woche	1 2	4 1
28 Di		●	3 4 3 2
29 Mi		2	3

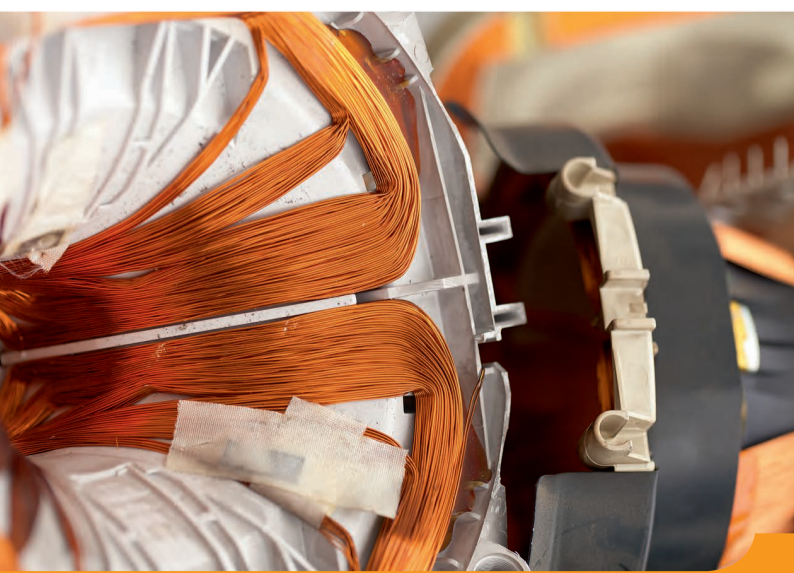


März 2012

Mein Bezirk:



1 Do		1	4
2 Fr			
3 Sa			
4 So			
5 Mo	10. Woche		1
6 Di		●	2
7 Mi			3
8 Do			4
9 Fr			
10 Sa			
11 So			
12 Mo	11. Woche	1 2	4 1
13 Di		3 4	3 2
14 Mi		2	3
15 Do		1	4
16 Fr			
17 Sa			
18 So			
19 Mo	12. Woche	●	1 1
20 Di	Frühlingsanfang	2	2
21 Mi		●	3 3
22 Do		4	4
23 Fr			5
24 Sa			
25 So	Sommerzeit		
26 Mo	13. Woche	1 2	4 1
27 Di		3 4	3 2
28 Mi		2	3
29 Do		1	4
30 Fr			
31 Sa			



April 2012

Mein Bezirk:



1 So

2 Mo

14. Woche

1

3 Di

2

4 Mi



3

5 Do

4

6 Fr

Karfreitag

7 Sa

8 So

Ostersonntag

9 Mo

Ostermontag/15. Woche

10 Di

1|2

4

1

11 Mi

3|4

3

2

12 Do

2

3

13 Fr

1

4

14 Sa

15 So

16 Mo

16. Woche

1

1

17 Di

2

2

18 Mi

3

3

19 Do

4

4

20 Fr



5

21 Sa

22 So

23 Mo

17. Woche

1|2

4

1

24 Di



3|4

3

2

25 Mi

2

3

26 Do

1

4

27 Fr

28 Sa

29 So

30 Mo

18. Woche

1

Osterferien NRW

T 02162.3764788
(0,09 €/Min. SNT)

Jestrüpp*

Wir entsorgen alles, was Sie nicht mehr haben wollen.
Informieren Sie sich: www.entsorgung-niederrhein.de

Vom 15. März bis 30. April entsorgen wir
besonders günstig!

*Jestrüpp = Grünschnittaktion

Anmeldetelefon:
02162/3764000 oder
www.entsorgung-niederrhein.de

Anmeldefax für
Sprach- und Hörbehinderte
02162/3764111

Mai 2012

Mein Bezirk:



1 Di

Maifeiertag

2 Mi

2

3 Do



3

4 Fr

4

5 Sa

6 So

7 Mo

19. Woche

1|2

4

1

8 Di

3|4

3

2

9 Mi

2

3

10 Do

1

4

11 Fr

12 Sa

13 So

Muttertag

14 Mo

20. Woche

1

1

15 Di



2

2

16 Mi

3

3

17 Do

Christi Himmelfahrt

18 Fr

4

4

19 Sa

5

20 So

21 Mo

21. Woche

1|2

4

1

22 Di



3|4

3

2

23 Mi

2

3

24 Do

1

4

25 Fr

26 Sa

27 So

Pfingstsonntag

28 Mo

Pfingstmontag/22. Woche

29 Di

1

30 Mi

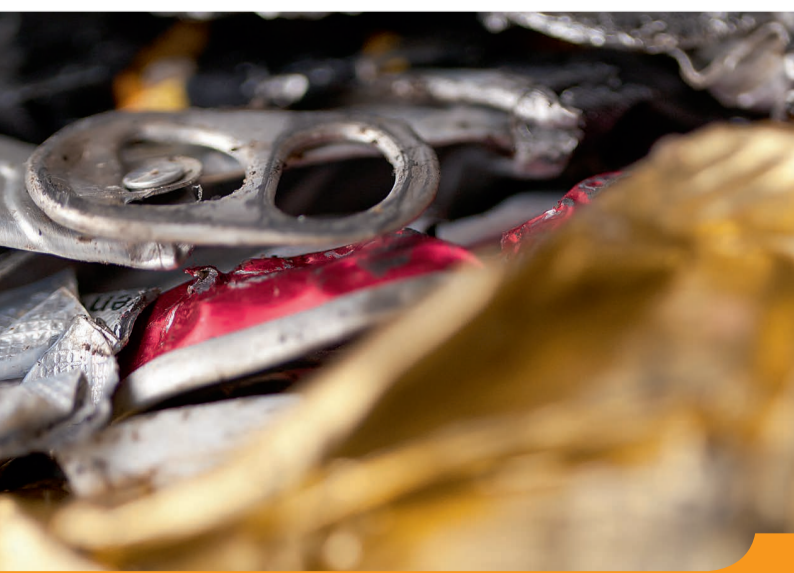


2

31 Do

3

Pfingstferien NRW



Juni 2012

Mein Bezirk:



1 Fr				4
2 Sa				
3 So				
4 Mo	23. Woche	1 2	4	1
5 Di	Tag der Umwelt	3 4	3	2
6 Mi			2	3
7 Do	Fronleichnam			
8 Fr			1	4
9 Sa				
10 So				
11 Mo	24. Woche		1	1
12 Di			2	2
13 Mi		●	3	3
14 Do			4	4
15 Fr				5
16 Sa				
17 So				
18 Mo	25. Woche	1 2	4	1
19 Di		3 4	3	2
20 Mi			2	3
21 Do	Sommeranfang		1	4
22 Fr				
23 Sa				
24 So				
25 Mo	26. Woche			1
26 Di			●	2
27 Mi			●	3
28 Do				4
29 Fr				
30 Sa				



Juli 2012

Mein Bezirk:



1 So

2 Mo

27. Woche

1|2

4

1

3 Di

3|4

3

2

4 Mi

2

3

5 Do

1

4

6 Fr

7 Sa

8 So

9 Mo

28. Woche



1

1

10 Di

2

2

11 Mi

3

3

12 Do

4

4

13 Fr

5

14 Sa

15 So

16 Mo

29. Woche

1|2

4

1

17 Di

3|4

3

2

18 Mi

2

3

19 Do

1

4

20 Fr

21 Sa

22 So

23 Mo

30. Woche

1

24 Di



2

25 Mi

3

26 Do

4

27 Fr



28 Sa

29 So

30 Mo

31. Woche

1|2

4

1

31 Di

3|4

3

2

Sommerferien NRW

Sommerferien NRW



August 2012

Mein Bezirk:



Sommerferien NRW

1 Mi

2 3

2 Do

1 4

3 Fr

4 Sa

5 So

6 Mo

32. Woche

1 1

7 Di

2 2

8 Mi

3 3

9 Do

4 4

10 Fr

● 5

11 Sa

12 So

13 Mo

33. Woche

1|2 4 1

14 Di

3|4 3 2

15 Mi

2 3

16 Do

1 4

17 Fr

18 Sa

19 So

20 Mo

34. Woche

1

21 Di

● 2

22 Mi

3

23 Do

4

24 Fr

●

25 Sa

26 So

27 Mo

35. Woche

1|2 4 1

28 Di

3|4 3 2

29 Mi

2 3

30 Do

1 4

31 Fr

T 02162.3764788
(0,09 €/Min. SNT)

Krempel*

Wir entsorgen alles, was Sie nicht mehr haben wollen.
Informieren Sie sich: www.entsorgung-niederrhein.de

Vom 01. bis 31. August entsorgen wir
besonders günstig!

*Krempel = Entrümpelungsaktion

Anmeldetelefon:
02162/3764000 oder
www.entsorgung-niederrhein.de

Anmeldefax für
Sprach- und Hörbehinderte
02162/3764111

September 2012

Mein Bezirk:



1 Sa

2 So

3 Mo

36. Woche

1 1

4 Di

2 2

5 Mi

● 3 3

6 Do

4 4

7 Fr

5

8 Sa

9 So

10 Mo

37. Woche

1|2 4 1

11 Di

3|4 3 2

12 Mi

2 3

13 Do

1 4

14 Fr

15 Sa

16 So

17 Mo

38. Woche

● 1

18 Di

2

19 Mi

3

20 Do

● 4

21 Fr

22 Sa

Herbstanfang

23 So

24 Mo

39. Woche

1|2 4 1

25 Di

3|4 3 2

26 Mi

2 3

27 Do

1 4

28 Fr

29 Sa

30 So



Oktober 2012

Mein Bezirk:



1 Mo

40. Woche

1

1

2 Di

2

2

3 Mi

Tag der Deutschen Einheit

4 Do

3

3

5 Fr

4

4

6 Sa



5

7 So

8 Mo

41. Woche

1|2

4

1

9 Di

3|4

3

2

10 Mi

2

3

11 Do

1

4

12 Fr

13 Sa

14 So

15 Mo

42. Woche

1

16 Di



2

17 Mi

3

18 Do

4

19 Fr

20 Sa

21 So

22 Mo

43. Woche

1|2

4

1

23 Di

3|4

3

2

24 Mi

2

3

25 Do

1

4

26 Fr

27 Sa

28 So

Winterzeit

29 Mo

44. Woche

1

1

30 Di

2

2

31 Mi



3

3

Herbstferien NRW

T 02162.3764788
(0,09 €/Min. SNT)

Blattzeug*

Wir entsorgen alles, was Sie nicht mehr haben wollen.
Informieren Sie sich: www.entsorgung-niederrhein.de

Vom 01. bis 31. Oktober entsorgen wir
besonders günstig!

*Blattzeug = Grünschnittaktion

Anmeldetelefon:
02162/3764000 oder
www.entsorgung-niederrhein.de

Anmeldefax für
Sprach- und Hörbehinderte
02162/3764111

November 2012

Mein Bezirk:



1 Do

Allerheiligen

2 Fr

4 **4**

3 Sa

5

4 So

5 Mo

45. Woche

1|2 **4** **1**

6 Di

3|4 **3** **2**

7 Mi

2 **3**

8 Do

1 **4**

9 Fr

10 Sa

11 So

12 Mo

46. Woche

1

13 Di

2

14 Mi

3

15 Do

4

16 Fr

17 Sa

18 So

19 Mo

47. Woche

1|2 **4** **1**

20 Di

3|4 **3** **2**

21 Mi

2 **3**

22 Do

1 **4**

23 Fr

24 Sa

25 So

26 Mo

48. Woche

1 **1**

27 Di

2 **2**

28 Mi

3 **3**

29 Do

4 **4**

30 Fr

5



Dezember 2012

Mein Bezirk:



1 Sa

2 So

1. Advent

3 Mo

49. Woche

1|2 4 1

4 Di

3|4 3 2

5 Mi

2 3

6 Do

Nikolaus

1 4

7 Fr

8 Sa

9 So

2. Advent

10 Mo

50. Woche

1

11 Di

● 2

12 Mi

3

13 Do

4

14 Fr

15 Sa

16 So

3. Advent

17 Mo

51. Woche

1|2 4 1

18 Di

● 3|4 3 2

19 Mi

2 3

20 Do

1 4

21 Fr

Winteranfang

22 Sa

1 1

23 So

4. Advent

24 Mo

Heiligabend/52. Woche

2 2

25 Di

1. Weihnachtstag

26 Mi

2. Weihnachtstag

27 Do

● 3 3

28 Fr

4 4

29 Sa

5

30 So

31 Mo

Silvester/ 1. Woche

1|2 4 1

Weihnachtsferien NRW



Bezirkseinteilung Viersen

Änderungen sind fett markiert.

für die graue Tonne, gelbe Tonne/Sack, blaue Tonne, braune Tonne

Aachener Weg	3	3	3	3
Adalbert-Stifter-Str.	2	2	5	2
Adriansweg	1	1	1	1
Agnes-Neef-Winz-Platz	1	1	1	1
Agnes-Van-Brakel-Str.	1	1	1	1
Albert-Schweitzer Str.	3	3	3	3
Alsenstr.	3	3	3	3
Alte Bachstr.	2	2	5	2
Alte Benden	4	4	4	4
Alte Bruchstr.	4	4	4	4
Alte Süchtelner Landstr.	3	3	3	3
Am Alsbach	4	4	4	4
Am alten Gymnasium	2	2	2	2
Am Alten Nordkanal	4	4	4	4
Am Berghof	1	1	1	1
Am Blauen Stein	3	3	3	3
Am Bruxbaum	2	2	5	2
Am Buschfeld	4	4	4	4
Am Dorfer Bach	4	4	4	4
Am Frietershof	4	4	4	4
Am Haskamp	2	2	5	2
Am Hülstor	4	4	4	4
Am Jostenbaum	4	4	3	4
Am Kettbaum	4	4	4	4
Am Kloster	2	2	2	2
Am Klosterweiher	2	2	2	2
Am Kronenfeld	1	1	1	1
Am Lindenhof	4	4	4	4
Am Lützenberg	1	1	1	1
Am Mommersgut	4	4	3	4
Am Niersverband	2	3	2	2
Am Petzenhof	4	4	4	4
Am Rintger Bach	4	4	4	4
Am Sandhof	4	4	4	4
Am Schluff	4	4	3	4
Am Steinkreis	4	4	4	4
Am Treidelpfad	4	4	4	4
An den Heistern	1	1	1	1
An den Herreneichen	4	4	4	4
An den Schwarzen Pfählen	4	4	4	4

An der Eisernen Hand	1	1	1	1
An der Greit	4	4	4	4
An der Josefskirche	2	2	5	2
An der Kaisermühle	3	3	3	3
Anton-Poeten-Weg	2	2	2	2
Antwerpener Platz	4	4	4	4
Asternweg	4	4	3	4
Bachstr.	1	1	5	1
Bahnhofsplatz	2	2	5	2
Bahnhofstr.	3	3	2	3
Bebericher Str.	1	1	1	1
Beckersweg	4	4	4	4
Beghinenhof	2	2	2	2
Bendstr.	3	3	4	3
Berliner Höhe	1	1	1	1
Bismarckstr.	3	3	3	3
Bleichstr.	2	2	5	2
Bockerter Busch	1	1	1	1
Bockerter Str.	1	1	1	1
Brasselstr.	1	1	1	1
Brüsseler Allee	4	4	4	4
Brungskamp	2	2	5	2
Brunnenstr.	1	1	1	1
Bunsenstr.	1	1	5	1
Burgstr.	3	3	2	3
Büsemfeld	4	4	3	4
Carl-Sonnenschein-Hof	3	3	3	3
Carl-von-Ossietsky-Str.	2	3	2	2
Clörather Str.	4	4	4	4
Clörather Weg	4	4	4	4
Dachsweg	4	4	4	4
Dammweg	2	2	5	2
Dechant-Stroux-Str.	4	4	3	4
Dechant-Frenken-Platz	3	3	2	3
Diergardplatz	3	3	2	3
Diergardstr.	3	3	2	3
Dieselstr.	1	1	5	1
Dinsingstr.	4	4	4	4
Don-Bosco-Weg	1	1	1	1
Donker Weg	4	4	4	4
Dorfer Weg	3	3	2	3
Dr. Carl-Schaub-Allee	2	2	2	2
Dr.-Heggen-Str.	2	2	5	2
Dülkener Str.	3	3	3	3
Düpp	4	4	4	4

Düppelstr.	3	3	3	3
Eichelbusch	2	2	5	2
Eichenstr. bis Haus Nr. 228/219	2	2	5	2
Eichenstr. ab Haus Nr. 230/221	4	4	4	4
Eigenheim	1	1	1	1
Elchweg	4	4	4	4
Elkanweg	4	4	4	4
Elsa-Brändström-Str.	3	3	3	3
En De Mett	1	1	1	1
Ernst-Moritz-Arndt-Str.	1	1	1	1
Eyckenweg	4	4	4	4
Feldschulplatz	3	3	2	3
Fitzplei	2	2	5	2
Flämische Allee	4	4	4	4
Florastr.	3	3	3	3
Freiheitsstr.	2	2	5	2
Friedlandstr.	2	2	5	2
Friedrich-Naumann-Weg	3	3	3	3
Furmansweg	4	2	2	4
Gartenstr.	3	3	2	3
Gelderner Str.	3	3	3	3
Gerberstr.	4	4	4	4
Gereonsplatz	2	2	5	2
Gereonstr.	2	2	5	2
Gerh.-Hauptmann-Str.	2	2	5	2
Gerretsfeld	2	2	5	2
Geschwister-Scholl-Str.	2	2	2	2
Glabacher Str.	1	1	1	1
Goetersstr.	3	3	2	3
Goethe Str.	2	2	5	2
Greefsallee	1	1	1	1
Grevenbroicher Str.	4	4	4	4
Große Bruchstr.	2	2	5	2
Gutenberg Str.	1	1	1	1
Güterstr.	4	4	4	4
Hageau-Promenade	4	4	4	4
Hammer Kirchweg	2	2	5	2
Hammer Schanze	4	4	4	4
Hans-Böckler-Str.	1	1	1	1
Hans-Jöris-Str.	2	2	2	2
Hardter Str.	1	1	1	1
Hauptstr.	3	3	2	3
Heibelstr.	2	2	5	2
Heierstr.	2	2	2	2
Heimbachstr.	2	2	2	2

Heimerstr.	2	2	5	2
Heinrich-Heine-Str.	3	2	2	3
Helenenberg	1	1	1	1
Helenenstr.	1	1	1	1
Helmholtzstr.	2	2	5	2
Herentalsweg	4	4	4	4
Hermann-Hülser-Platz	2	2	2	2
Hermannstr.	2	2	5	2
Herzogstr.	3	3	4	3
Hildegardisweg	3	3	2	3
Hofstr.	3	3	3	3
Hohe Buschstr.	3	3	3	3
Hohlstr.	2	2	2	2
Hormesfeld	4	4	4	4
Hoserend	1	1	1	1
Hoserkirchweg	2	2	2	2
Hosterfeldstr.	2	2	5	2
Hubertusweg	2	2	5	2
Hülndonk	4	4	4	4
Hüsgesweg	2	2	2	2
Ittisweg	4	4	4	4
Im Bongartzfeld	4	4	3	4
Im Grünen Winkel	3	3	3	3
Im Hoser	1	1	1	1
Im Hoserfeld	1	1	1	1
Im Ummerhof	1	1	5	1
Im Wolfhahn	4	4	4	4
Immelnbusch	2	2	5	2
In den Dellen	1	1	1	1
Josef-Kaiser-Allee	3	3	3	3
Josefstr.	2	2	5	2
Junkershütte	2	2	5	2
Kaiserstr.	3	3	3	3
Kaldersteg	3	3	2	3
Kanalstr.	4	4	4	4
Karl-Seepe-Str.	2	2	2	2
Kauertsweg	4	4	4	4
Kemperlandweg	4	4	4	4
Kempstr.	2	2	5	2
Kleiststr.	2	2	5	2
Klöskesweg	1	1	1	1
Klostermühle	2	2	2	2
Klosterstr.	2	2	2	2
Kölnische Str.	2	2	5	2
Königsallee	3	3	2	3

Königsberger Str.	4	4	4	4
Konrad-Adenauer-Ring	3	3	3	3
Körnerstr.	2	2	2	2
Kränkelsweg	4	4	4	4
Krefelder Str.	4	4	4	4
Kreuelsstr.	1	1	1	1
Kreuzstr.	1	1	1	1
Kurt-Schumacher- Str.	3	3	3	3
Lambersartstr.	3	3	2	3
Landwehrstr.	1	1	1	1
Langenmühlenweg	3	3	3	3
Leineweberstr.	1	1	1	1
Lessingstr.	2	2	5	2
Lichtenberg	2	2	2	2
Limburgweg	4	4	4	4
Lindenstr.	3	3	2	3
Lohmannstr.	3	3	3	3
Löhstr.	3	3	2	3
Löhweg	3	3	2	3
Louisenburger Weg	4	4	4	4
Luitsenfeld	1	1	1	1
Maasweg	4	4	4	4
Marderweg	4	4	4	4
Marienplatz	2	2	5	2
Mathiasstr.	2	2	2	2
Mörikestr.	2	2	5	2
Mörtelsweg	1	1	1	1
Mühlenstr.	1	1	1	1
Nauenstr.	4	4	3	4
Neersener Weg	4	4	4	4
Nelkenweg	4	4	3	4
Nelsenstr.	2	2	5	2
Nethakshof	1	1	1	1
Neuelshof	1	1	1	1
Neusser Platz	4	4	4	4
Neuwerker Str.	2	2	5	2
Niersdamm	4	4	4	4
Ninive	3	3	3	3
Noppdorf	3	3	3	3
Nopper Weg	3	3	3	3
Norderfahrt	4	4	4	4
Nordstr.	3	3	3	3
Notburgastr.	4	4	3	4
Oberrahserstr.	4	4	3	4
Ompertter Weg	1	1	1	1

Oststr.	4	4	4	4
Otto Brües Str.	4	4	3	4
Parkstr.	2	2	5	2
Pastor-Grünig-Platz	2	2	5	2
Pastor-Lambertz-Str.	3	3	3	3
Pastor-Lennartz-Platz	1	2	1	1
Pestalozziweg	1	1	1	1
Petersplatz	3	3	2	3
Petersstr.	3	3	2	3
Peter-Stern-Allee	3	3	3	3
Pfarrstr.	1	1	1	1
Pittenberg	1	1	1	1
Plenzenweg	1	1	1	1
Portiunkulaweg	2	2	2	2
Poststr.	2	2	2	2
Rahserfeld	4	4	4	4
Rahserstr.	4	4	4	4
Rasselner Weg	1	1	1	1
Rathausgasse	3	3	2	3
Rathausmarkt	3	3	2	3
Rathauspark	3	3	2	3
Regentenstr.	4	4	3	4
Rektoratstr.	3	3	3	3
Remigiusplatz	3	3	3	3
Remigiusstr.	3	3	2	3
Richenstr.	1	1	1	1
Ringstr.	2	2	5	2
Rintgerstr.	2	2	5	2
Robend	4	4	4	4
Robender Feld	4	4	4	4
Robert-Koch-Str.	2	2	2	2
Römerfeld	3	3	3	3
Röntgenstr.	1	1	1	1
Rosenpfad	4	4	3	4
Rotdornweg	3	3	3	3
Rothweg	1	1	1	1
Rötsch	2	2	2	2
Schanzweg	2	2	5	2
Scheldefahrt	4	4	4	4
Scherpkesweg	1	1	1	1
Schiefbahner Str.	4	4	4	4
Schillerstr.	2	2	5	2
Schlehdornweg	3	3	3	3
Schlesische Str.	4	4	4	4
Schmaler Weg	1	1	1	1

Schroetelerweg	3	3	3	3
Schultheißenhof	3	3	3	3
Schützenstr.	1	1	1	1
Schwalmstr.	1	1	1	1
Sebastianusweg	3	3	4	3
Seilerwall	2	2	2	2
Severinstr.	1	1	1	1
Sittarder Str.	4	4	4	4
Sitzstadt	1	1	1	1
Solferinostr.	2	2	2	2
Sophienstr.	1	1	1	1
Spielhofstr.	4	4	3	4
Stadtwaldallee	4	4	4	4
Süchtelner Str.	3	3	3	3
Talerspfad	4	4	4	4
Theodor-Heuss-Platz	3	3	2	3
Tiefenstr.	1	1	1	1
Tulpensteg	4	4	3	4
Uhlandstr.	2	2	5	2
Ummerkirchweg	2	2	5	2
Ummerstr.	1	1	5	1
Ummertalweg	1	1	1	1
Viktoriastr.	2	2	5	2
Vogteistr.	3	3	3	3
Vogtgasse	3	3	3	3
Von-Kessel-Weg	4	4	4	4
Vorster Str.	4	4	4	4
Wehrbruchweg	2	2	5	2
Weierstr.	1	1	1	1
Weißdornweg	3	3	3	3
Westweg	3	3	3	3
Wiesenstr.	2	2	5	2
Wilhelmstr.	2	2	2	2
Willemsfahrt	4	4	4	4
Willy-Brandt-Ring	3	3	2	3
Winkelstr.	4	4	4	4
Wittumsgasse	3	3	2	3
Wolfskull	1	1	1	1
Wörthstr.	3	3	3	3
Ziegelbahn	2	2	2	2
Zollweg	4	4	4	4
Zu den Mühlenwegen	1	1	1	1
Zum Burgfeld	4	4	4	4
Zum Strötgesfeld	4	4	4	4

Zur alten Schmiede	4	4	4	4
Zweiterstr.	1	1	1	1