

# Abfallkalender

# 2012



Gemeinde Schwalmtal

Bitte beachten Sie die Bezirks-  
einteilung auf den letzten Seiten.



# EGN

Entsorgungsgesellschaft  
Niederrhein mbH

# Was gehört in welche Tonne?

## ■ In die blaue Papiertonne:

Zeitungen, Zeitschriften, Schreibpapier, Schulhefte, Bücher, Briefumschläge, Verpackungen aus Papier und Pappe, z.B. Keksschachteln, Versandkartons, Waschmittelkartons, Brötchentüten, Zigarettenschachteln ohne Kunststoffhülle und Alupapier, Schokoladenpapier ohne Alufolie, Pizzakartons aus Pappe, Spielzeugverpackungen aus Pappe. Bitte nur sauberes und fettfreies Papier.

## ■ In die braune Tonne:

**Küchenabfälle** wie Kartoffelschalen, Salatblätter, Gemüseputzreste, Eierschalen, Kaffeesatz, Teesatz, Fruchtschalen (bitte keine gekochten Küchenabfälle und keine Fleisch- und Speisereste). **Gartenabfälle** wie Fallobst, Nussschalen, Gemüse- und Salatpflanzen, verwelkte Blumen, Rasenschnitt, Laub, Heckenschnitt, Staudenschnitt, Unkraut, Topfpflanzen (ohne Topf). Sägespäne (nur von unbehandeltem Holz). **Papiersäcke für Pflanzenabfälle** können neben den braunen Tonnen zur Abholung bereit gestellt werden. Es werden nur zugelassene Säcke mitgenommen.

## ■ In die graue Restmülltonne:

Altmedikamente, Asche (kalt), Blumentöpfe (Ton), Brat- und Fritierfett, Einwegrasierer, Federbetten (-kissen), Fensterglas, Feuerzeuge, Filme, Filzstifte, Kugelschreiber, Füllhalterpatronen, Geschirr (zerbrochen), Glasscheiben, Hauskehricht, Hörspielkassetten, Katzen- und Kleintierstreu, Keramik, Kerzenreste, Kohlepapier, Kunststoffrohre, Nägel, Ohrenstäbchen, Papiertaschentücher (gebrauchte), Plastikspielzeug, Plastikhaushaltswaren, Porzellan, Speisereste (gekocht oder zubereitet), Staubsaugerbeutel, Straßenkehricht, Strumpfhosen, Styroporverkleidungen (von Wänden und Decken), Schrauben, Tapetenreste, Windeln, Binden, Tampons, Zigarren- und Zigarettenasche und -kippen.

## ■ Sammlung der Leichtverpackungen:

**Ausschließlich Einweg-Verkaufsverpackungen:** (Seit 2009 müssen Verkaufsverpackungen nicht mehr gekennzeichnet sein): **Kunststoff** (Folien, Joghurt- und Margarinebecher, Cremedosen, Plastikflaschen z.B. von Spül- und Körperpflegemitteln sowie restentleerte und ausgetrocknete Farbeimer. **Metall** (Getränke- und Konservendosen,

Tierfutterdosen, Verschlüsse von Flaschen, Blechtuben). **Styropor** (Schaumstoffe als Obst-, Gemüse- oder Fleischschalen auch Styroporverpackungen von Elektrogeräten). **Aluminium** (Alufolien, Schokoladenpapier, Deckel von Joghurtbechern, Kaffeetüten). **Verbundmaterial** (Milch- und Saftkartons, Suppen- und Saucen-tüten, Nachfüllpacks für Waschpulver, Pizzakartons mit Alufolie). Alle Verkaufsverpackungen bitte restentleert ohne Inhaltsstoffe einwerfen. Papier und Glas sowie Spielzeug und Haushaltswaren aus Kunststoff und Metall gehören **nicht** in die Gelbe Tonne! Verpackungen schadstoffhaltiger Füllgüter gehören nicht in die Gelbe Tonne, außer wenn die Beschriftung die leere Verpackung eindeutig der gelben Tonne zuweist.

### Sammlung der Leichtverpackungen

Im Jahr 2012 wird die Schönackers Umweltdienste GmbH & Co. KG die Sammlung der Leichtstoffverpackungen (LVP, Verkaufsverpackungen) durchführen. Um eine ordnungsgemäße Befüllung der Gelben Säcke/Gelben Tonnen zu gewährleisten, wird Schönackers auch zukünftig stichprobenartige Kontrollen vornehmen. Fehlbefüllte Tonnen werden nicht geleert und mit einem orangen Aufkleber versehen, der zur Nachsortierung auffordert. Bei nachweislich wiederholt gravierender Fehlbefüllung wird dem Abfallerzeuger die Gelbe Tonne zeitweise entzogen. Für Rückfragen und Gefäßbestellungen steht Ihnen die Schönackers Umweltdienste GmbH & Co. KG kostenlos aus dem deutschen Festnetz unter der Rufnummer **0800/8884373** zur Verfügung. Weitere Informationen und eine detaillierte Anleitung zur richtigen Sortierung finden Sie auch auf der Homepage: **www.schoenackers.de**

## Ansprechpartner auf einen Blick:

Anmeldung von **Sperrmüll, Grünabfällen** und **Elektrogeräten: Anmeldetelefon 02162/3764000**

An-, Ab- und Ummeldungen von grauen, braunen und blauen Tonnen: Bürgerservice Schwalmtal

Telefon: 02163/946123 • 02163/946124

02163/946125 • 02163/946400

Bei Abfuhrproblemen: 02162/3764727 • 02162/3764275

Bei defekten Tonnen: 02162/3764242

Abfälle aus Gewerbebetrieben: Abfallberatung Kreis Viersen  
www.kreis-viersen.de/abfallbetrieb

Telefon: 02162/391212 • 02162/391218 • 02162/391207

Entsorgungsstandort Viersen: 02162/103240

Kleinanlieferstelle: 02162/1032415

# Das Wichtigste vorab!

In den Wochen mit Feiertagen ändern sich häufig die Abfuhrtage. Bitte genau auf die Termine im Kalender achten.

## Privathaushalte

Die Abfuhrtermine sind im Kalender angegeben. Darunter fallen: blaue Tonne, gelbe Tonne, braune Tonne und graue Tonne sowie das Schadstoffmobil. Ab 6.00 Uhr morgens müssen die Tonnen am Straßenrand bereitgestellt sein. Die Behälter gehören übrigens zum Grundstück und dürfen bei einem Umzug nicht mitgenommen werden. Tonnenbestellungen nimmt die Gemeindeverwaltung entgegen. Telefon: 946123 oder 946125 oder 946124

## Anmeldepflichtige Abfallarten

Die im Kalender gesondert angegebenen Abfuhr von **Sperrmüll, Elektrogroßgeräten** und **Bündelabfuhr/Grünabfällen** müssen angemeldet werden – melden Sie so früh wie möglich an!

Das Anmeldetelefon: **02162/3764000** oder online unter **www.entsorgung-niederrhein.de**

Wir nehmen Mo-Fr von 8.00 - 12.30 Uhr und 13.00 bis 16.30 Uhr Ihre Anmeldung entgegen.

Bei der Anmeldung benötigen wir von Ihnen folgende Informationen (persönliche Daten unterliegen bei uns den gültigen Datenschutzverordnungen):

- Adresse – wo wir abholen sollen,
- Telefonnummer – falls wir Sie erreichen müssen,
- Informationen über abzuholende Gegenstände – in Ihrem Interesse überprüfen wir dabei kurz Art und Menge (max. 3m<sup>3</sup> Sperrmüll; 3m<sup>3</sup> Bündelabfuhr).

## Größere Abfallmengen

Fallen größere Abfallmengen an, so können sie entweder am Entsorgungsstandort Viersen auf den Süchtelner Höhen (Hindenburgstraße) direkt angeliefert oder in spezielle Müllsäcke für die Abfuhr mit der grauen Tonne abgefüllt werden. Da in beiden Fällen die Abfallmengen außerhalb des üblichen Rahmens vorliegen, sind beide Möglichkeiten kostenpflichtig. Am Entsorgungsstandort Viersen wird ein Entgelt direkt erhoben, die Kosten für die Müllsackabfuhr sind auf den Kaufpreis für die Säcke umgelegt. Daher dürfen auch nur die zugelassenen Säcke und keine anderen verwendet werden.

## Müllsäcke und Papiersäcke für Pflanzenabfälle werden verkauft in/bei:

Gemeinde Schwalmtal: Bürgerservice, Markt 20

Waldniel: Bleichermühle, Hehler 134  
Landmarkt Schwalmtal, Vogelsrather Weg 59

Amern: Grenzland Verbrauchermarkt, Heim- und Freizeitmarkt, Siemensstraße

## Die Öffnungszeiten des Entsorgungsstandortes Viersen sind:

Mo-Fr            7-17 Uhr  
Sa                7-13 Uhr  
Hindenburgstraße 160, 41749 Viersen  
Telefon 02162/103240  
Kleinanlieferstelle 02162/1032415

## Weihnachtsbaumabfuhr:

Die Weihnachtsbäume werden nach Bezirken abgefahren, d.h. es ist keine Anmeldung erforderlich. Für die Tannenbäume gilt: Nicht über 1,5 m lang, abgeschmückt, ggfs. mit verrottbarem Garn, Naturkordel bündeln sowie bis zu 15 cm Stammdurchmesser. Termin bitte dem Kalender entnehmen.

# Was gehört wozu?

Wichtig: Aus Versicherungsgründen dürfen wir nichts von Privatgrundstücken abholen. Alle abzuholenden Gegenstände müssen ab 6.00 Uhr am Straßenrand stehen – ein gezielt späteres Abholen ist leider nicht möglich.

## Sperrmüll

Für Sperrmüll gilt in jedem Fall: er muss sperrig sein, darf also nicht in eins der vorhandenen Sammelgefäße passen (z.B. Hausmüll). Bitte Glas und Spiegel entfernen! Einzelne Teile nicht länger als 2m. Keine Säcke oder Kartons. Die Gesamtmenge ist auf 3m<sup>3</sup> begrenzt.

Material aus Umbauten, Abbrüchen, Renovierungen (auch keine Fenster, Türen, Waschbecken und andere Sanitärkeramik) oder Haushaltsauflösungen wird bei der Sperrmüllabfuhr nicht mitgenommen.

**Anmeldetelefon: 02162/3764000** oder online unter **www.entsorgung-niederrhein.de**

## ● Schadstoffmobil

Leuchtstoffröhren, Energiesparlampen, Farben, Lacke, Lösungsmittel, Chemikalien, Pflanzenschutzmittel, säurehaltige Reinigungsmittel, und andere Schadstoffe gehören nicht in den Hausmüll. Flüssige Dispersions-Wandfarbe wird nicht am Schadstoffmobil angenommen. Ausgehärtete Dispersions-Wandfarbe und Altmedikamente gehören in die graue Tonne.

## Haltestellen des Schadstoffmobils:

Das Schadstoffmobil steht an den, im Kalender durch einen roten Punkt markierten Tagen zu den unten genannten Zeiten an den Haltestellen.

**Amern:** Parkstreifen/Dorfweiher 09.00 - 10.30 Uhr

**Waldniel:** Parkplatz Lange Straße 10.45 - 12.15 Uhr

Die Schadstoffe dürfen nicht unbeaufsichtigt an den Haltestellen des Schadstoffmobils abgestellt werden!

## Schadstoffsammelstelle:

Auf dem Gelände des Entsorgungsstandortes Viersen, Hindenburgstraße 160

Mo-Fr 7-17 Uhr

Sa 7-13 Uhr

Die Schadstoffannahme erfolgt am Entsorgungsstandort Viersen nur gegen Entgelt.

## ● Bündelabfuhr

Zusätzlich zur braunen Tonne finden mehrmals im Jahr Bündelabfuhr statt. Die Bündelabfuhr muss frühzeitig angemeldet werden. **Anmeldetelefon: 02162/3764000** oder online unter **www.entsorgung-niederrhein.de**

Bitte lassen Sie sich zuerst einen Abholtermin geben, bevor Sie mit den Gartenarbeiten beginnen. Und das nehmen wir mit: Strauchwerk, Baumschnitt gebündelt (nicht über 1m Länge mit verrottbarem Garn, Naturkordel), Baumstämme (max. 1m lang und bis 15cm Durchmesser) und Stubben.

**Die Menge darf 3m<sup>3</sup> je angeschlossenem Wohngrundstück nicht überschreiten.**

## Große Elektroaltgeräte

Herde, Waschmaschinen, Geschirrspüler, Ölradiatoren, Kühlgeräte, Gefrierschränke, Fernsehgeräte, Computermonitore, Staubsauger müssen gesondert zur Abholung angemeldet werden. Die **Anmeldung** erfolgt **02162/3764000** oder online unter **www.entsorgung-niederrhein.de**

## Kleine Elektro- und Elektronikgeräte

Haartrockner, Rasierer, Bügeleisen, Kaffeemaschine, Toaster, Telefon, Laptop, Tastatur, Maus, Handy, Videokamera, Radio, Bohrmaschine, Leuchtstoffröhren, Energiesparlampen, Videorecorder, Gameboy, CD/DVD-Player. Kleine Geräte bringen Sie bitte zur Abgabestelle der Gemeinde Schwalmtal:

Bauhof der Gemeinde Schwalmtal, Haversloh 2

Öffnungszeiten: Mo-Do 8.00-16.00 Uhr,

Fr 8.00-12.00 Uhr

Andere Abfälle können an dieser Abgabestelle nicht entsorgt werden!

### Zentrale Sammelstelle des Kreises Viersen:

Kleine und große Elektroaltgeräte können am Entsorgungsstandort Viersen kostenfrei abgegeben werden. Öffnungszeiten auf Seite 2.

Für andere Abfallarten gelten die Entgelte des Kreises Viersen.

# Januar 2012

Mein Bezirk:



Weihnachtsferien NRW

**1 So**

Neujahr

**2 Mo**

1. Woche

4

5

1

**3 Di**

5

1

2

**4 Mi**

1

2

3

**5 Do**

2

3

4

**6 Fr**

Heilige Drei Könige

3

4

5

**7 Sa**

**8 So**

**9 Mo**

2. Woche

1

**10 Di**

2

**11 Mi**

3

**12 Do**

4

**13 Fr**

5

**14 Sa**

**15 So**

**16 Mo**

3. Woche

Weihnachtsbaumabfuhr Biobezirk 1



5

1

**17 Di**

Weihnachtsbaumabfuhr Biobezirk 2



1

2

**18 Mi**

Weihnachtsbaumabfuhr Biobezirk 3



2

3

**19 Do**

Weihnachtsbaumabfuhr Biobezirk 4



3

4

**20 Fr**

Weihnachtsbaumabfuhr Biobezirk 5



4

5

**21 Sa**

**22 So**

**23 Mo**

4. Woche

1

**24 Di**

2

**25 Mi**

3

**26 Do**

4

**27 Fr**

5

**28 Sa**

**29 So**

**30 Mo**

5. Woche

4

5

1

**31 Di**

5

1

2

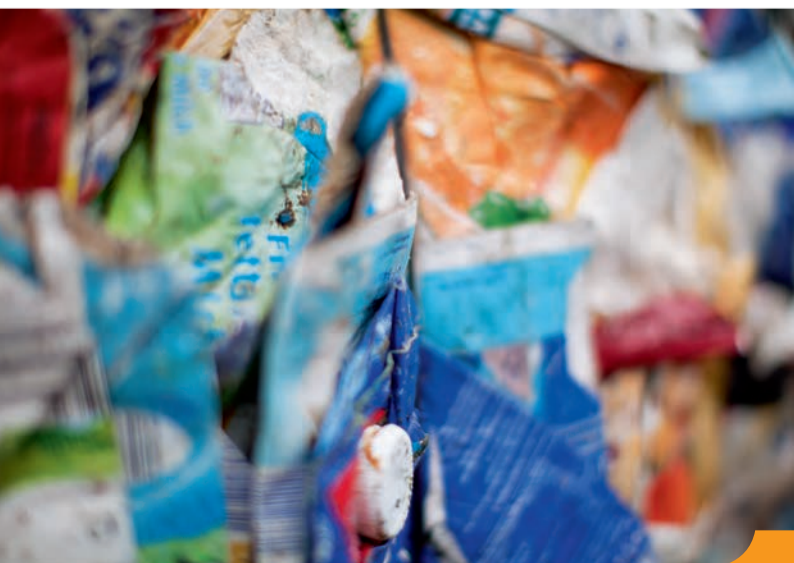


# Februar 2012

Mein Bezirk:



1 Mi	1	2	3
2 Do	2	3	4
3 Fr	3	4	5
4 Sa			
5 So			
6 Mo <sup>6. Woche</sup>			1
7 Di			2
8 Mi			3
9 Do			4
10 Fr			5
11 Sa			
12 So			
13 Mo <sup>7. Woche</sup>	5	1	
14 Di <sup>Valentinstag</sup>	1	2	
15 Mi	2	3	
16 Do	3	4	
17 Fr	4	5	
18 Sa			
19 So			
20 Mo <sup>8. Woche/Rosenmontag</sup>			
21 Di			1
22 Mi <sup>Aschermittwoch</sup>			2
23 Do			3
24 Fr			4
25 Sa			5
26 So			
27 Mo <sup>9. Woche</sup>	4	5	1
28 Di	5	1	2
29 Mi	1	2	3

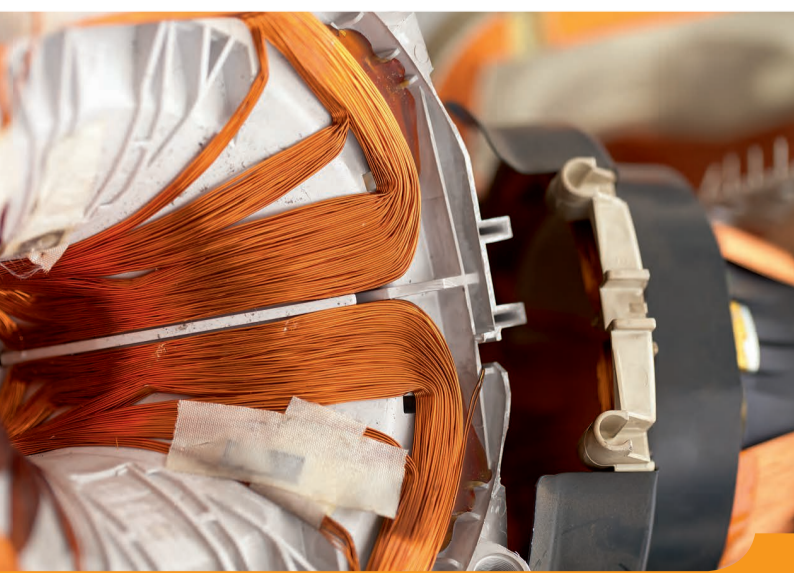


# März 2012

Mein Bezirk:



1 Do	2	3	4
2 Fr	3	4	5
3 Sa			
4 So			
5 Mo <small>10. Woche</small>			1
6 Di			2
7 Mi			3
8 Do			4
9 Fr			5
10 Sa			
11 So			
12 Mo <small>11. Woche</small>	5	1	
13 Di	1	2	
14 Mi		2	3
15 Do	3	4	
16 Fr	4	5	
17 Sa			
18 So			
19 Mo <small>12. Woche</small>			1
20 Di <small>Frühlingsanfang</small>			2
21 Mi			3
22 Do			4
23 Fr			5
24 Sa			
25 So <small>Sommerzeit</small>			
26 Mo <small>13. Woche</small>	4	5	1
27 Di	5	1	2
28 Mi	1	2	3
29 Do	2	3	4
30 Fr	3	4	5
31 Sa			



# April 2012

Mein Bezirk:



**1 So**

**2 Mo**

14. Woche



1

**3 Di**

2

**4 Mi**

3

**5 Do**

4

**6 Fr**

Karfreitag

**7 Sa**

5

**8 So**

Ostersonntag

**9 Mo**

Ostermontag/15. Woche

**10 Di**

5

1

**11 Mi**

2

1

2

**12 Do**

3

3

**13 Fr**

4

4

**14 Sa**

5

**15 So**

**16 Mo**

16. Woche



1

**17 Di**

2

**18 Mi**

3

**19 Do**

4

**20 Fr**

5

**21 Sa**

**22 So**

**23 Mo**

17. Woche

4

5

1

**24 Di**

5

1

2

**25 Mi**

1

2

3

**26 Do**

2

3

4

**27 Fr**

3

4

5

**28 Sa**

**29 So**

**30 Mo**

18. Woche

1

Osterferien NRW

T 02162.3764788  
(0,09 €/Min. SNT)

# Jestrüpp\*

Wir entsorgen alles, was Sie nicht mehr haben wollen.  
Informieren Sie sich: [www.entsorgung-niederrhein.de](http://www.entsorgung-niederrhein.de)

Vom 15. März bis 30. April entsorgen wir  
besonders günstig!

\*Jestrüpp = Grünschnittaktion

Anmeldetelefon:  
02162/3764000 oder  
[www.entsorgung-niederrhein.de](http://www.entsorgung-niederrhein.de)

Anmeldefax für Sprach- und  
Hörbehinderte:  
02162/3764111

# Mai 2012

Mein Bezirk:



**1 Di**

Maifeiertag

**2 Mi**

2

**3 Do**

3

**4 Fr**

4

**5 Sa**

5

**6 So**

**7 Mo**

19. Woche

5

1

**8 Di**

1

2

**9 Mi**

2

3

**10 Do**

3

4

**11 Fr**

4

5

**12 Sa**

**13 So**

Muttertag

**14 Mo**

20. Woche



1

**15 Di**

2

**16 Mi**

3

**17 Do**

Christi Himmelfahrt

**18 Fr**

4

**19 Sa**

5

**20 So**

**21 Mo**

21. Woche

4

5

1

**22 Di**

5

1

2

**23 Mi**

1

2

3

**24 Do**

2

3

4

**25 Fr**

3

4

5

**26 Sa**

**27 So**

Pfingstsonntag

**28 Mo**

Pfingstmontag/22. Woche

**29 Di**

1

**30 Mi**

2

**31 Do**

3

Pfingstferien NRW



# Juni 2012

Mein Bezirk:



<b>1</b> Fr				4
<b>2</b> Sa				5
<b>3</b> So				
<b>4</b> Mo	23. Woche		5	1
<b>5</b> Di	Tag der Umwelt	2	1	2
<b>6</b> Mi			3	3
<b>7</b> Do	Fronleichnam			
<b>8</b> Fr			4	4
<b>9</b> Sa				5
<b>10</b> So				
<b>11</b> Mo	24. Woche			1
<b>12</b> Di				2
<b>13</b> Mi				3
<b>14</b> Do				4
<b>15</b> Fr				5
<b>16</b> Sa				
<b>17</b> So				
<b>18</b> Mo	25. Woche	4	5	1
<b>19</b> Di		5	1	2
<b>20</b> Mi		1	2	3
<b>21</b> Do	Sommeranfang	2	3	4
<b>22</b> Fr		3	4	5
<b>23</b> Sa				
<b>24</b> So				
<b>25</b> Mo	26. Woche			1
<b>26</b> Di				2
<b>27</b> Mi				3
<b>28</b> Do				4
<b>29</b> Fr				5
<b>30</b> Sa				



# Juli 2012

Mein Bezirk:



**1 So**

**2 Mo**

27. Woche

5

1

**3 Di**

1

2

**4 Mi**

2

3

**5 Do**

3

4

**6 Fr**

4

5

**7 Sa**

**8 So**

**9 Mo**

28. Woche

1

**10 Di**

2

**11 Mi**

3

**12 Do**

4

**13 Fr**

5

**14 Sa**

**15 So**

**16 Mo**

29. Woche

4

5

1

**17 Di**

5

1

2

**18 Mi**

1

2

3

**19 Do**

2

3

4

**20 Fr**

3

4

5

**21 Sa**

**22 So**

**23 Mo**

30. Woche

1

**24 Di**

2

**25 Mi**

3

**26 Do**

4

**27 Fr**

5

**28 Sa**

**29 So**

**30 Mo**

31. Woche

5

1

**31 Di**

1

2

Sommerferien NRW

Sommerferien NRW



# August 2012

Mein Bezirk:



Sommerferien NRW

1 Mi

2 3

2 Do

3 4

3 Fr

4 5

4 Sa

5 So

6 Mo

32. Woche

1

7 Di

2

8 Mi

3

9 Do

4

10 Fr

5

11 Sa

12 So

13 Mo

33. Woche

4 5 1

14 Di

5 1 2

15 Mi

1 2 3

16 Do

2 3 4

17 Fr

3 4 5

18 Sa

19 So

20 Mo

34. Woche

1

21 Di

2

22 Mi

3

23 Do

4

24 Fr

5

25 Sa

26 So

27 Mo

35. Woche

5 1

28 Di

1 2

29 Mi

2 3

30 Do

3 4

31 Fr

4 5

T 02162.3764788  
(0,09 €/Min. SNT)

# Krempel\*

Wir entsorgen alles, was Sie nicht mehr haben wollen.  
Informieren Sie sich: [www.entsorgung-niederrhein.de](http://www.entsorgung-niederrhein.de)

Vom 01. bis 31. August entsorgen wir  
besonders günstig!

\*Krempel = Entrümpelungsaktion

Anmeldetelefon:  
02162/3764000 oder  
[www.entsorgung-niederrhein.de](http://www.entsorgung-niederrhein.de)

Anmeldefax für Sprach- und  
Hörbehinderte:  
02162/3764111

# September 2012

Mein Bezirk:



1 Sa

2 So

3 Mo

36. Woche



1

4 Di

2

5 Mi

3

6 Do

4

7 Fr

5

8 Sa

9 So

10 Mo

37. Woche

4

5

1

11 Di

5

1

2

12 Mi



1

2

3

13 Do

2

3

4

14 Fr

3

4

5

15 Sa

16 So

17 Mo

38. Woche

1

18 Di

2

19 Mi

3

20 Do

4

21 Fr

5

22 Sa

Herbstanfang

23 So

24 Mo

39. Woche

5

1

25 Di

1

2

26 Mi

2

3

27 Do

3

4

28 Fr

4

5

29 Sa

30 So



# Oktober 2012

Mein Bezirk:



1 Mo

40. Woche



1

2 Di

2

3 Mi

Tag der Deutschen Einheit

4 Do

3

5 Fr

4

6 Sa

5

7 So

8 Mo

41. Woche

4

5

1

9 Di

5

1

2

10 Mi

1

2

3

11 Do

2

3

4

12 Fr

3

4

5

13 Sa

14 So

15 Mo

42. Woche

1

16 Di

2

17 Mi

3

18 Do

4

19 Fr

5

20 Sa

21 So

22 Mo

43. Woche

5

1

23 Di

1

2

24 Mi

2

3

25 Do

3

4

26 Fr

4

5

27 Sa

28 So

Winterzeit

29 Mo

44. Woche

1

30 Di

2

31 Mi

3

Herbstferien NRW

T 02162.3764788  
(0,09 €/Min. SNT)

# Blattzeug\*

Wir entsorgen alles, was Sie nicht mehr haben wollen.  
Informieren Sie sich: [www.entsorgung-niederrhein.de](http://www.entsorgung-niederrhein.de)

Vom 01. bis 31. Oktober entsorgen wir  
besonders günstig!

\*Blattzeug = Grünschnittaktion

Anmeldetelefon:  
02162/3764000 oder  
[www.entsorgung-niederrhein.de](http://www.entsorgung-niederrhein.de)

Anmeldefax für Sprach- und  
Hörbehinderte:  
02162/3764111

# November 2012

Mein Bezirk:



**1 Do**

Allerheiligen

**2 Fr**

4

**3 Sa**



5

**4 So**

**5 Mo**

45. Woche

4

5

1

**6 Di**

5

1

2

**7 Mi**

1

2

3

**8 Do**

2

3

4

**9 Fr**

3

4

5

**10 Sa**

**11 So**

**12 Mo**

46. Woche

1

**13 Di**

2

**14 Mi**

3

**15 Do**

4

**16 Fr**

5

**17 Sa**

**18 So**

**19 Mo**

47. Woche

5

1

**20 Di**

1

2

**21 Mi**

2

3

**22 Do**

3

4

**23 Fr**

4

5

**24 Sa**

**25 So**

**26 Mo**

48. Woche



1

**27 Di**

2

**28 Mi**

3

**29 Do**

4

**30 Fr**

5



# Dezember 2012

Mein Bezirk:



1 Sa

2 So

1. Advent

3 Mo

49. Woche

4

5

1

4 Di

5

1

2

5 Mi

1

2

3

6 Do

Nikolaus

2

3

4

7 Fr

3

4

5

8 Sa

9 So

2. Advent

10 Mo

50. Woche

1

11 Di

2

12 Mi



3

13 Do

4

14 Fr

5

15 Sa

16 So

3. Advent

17 Mo

51. Woche

5

1

18 Di

1

2

19 Mi

2

3

20 Do

3

4

21 Fr

Winteranfang

4

5

22 Sa

1

23 So

4. Advent

24 Mo

Heiligabend/52. Woche

2

25 Di

1. Weihnachtstag

26 Mi

2. Weihnachtstag

27 Do

3

28 Fr

4

29 Sa

5

30 So

31 Mo

Silvester/1. Woche

4

5

1



# Bezirkseinteilung Schwalmtal

für die graue Tonne, gelbe Tonne/Sack, blaue Tonne, braune Tonne

Am Bergerpesch	1	1	1	1
Am Blauenstein	1	1	1	1
Am Dorfweiher	5	5	5	5
Am Nottbäumchen	2	2	2	2
Am Volksbank-Stadion	5	5	5	5
Am Wasserturm	1	1	1	1
Am Zoppenberg	2	2	2	2
Amerner Benden	4	4	4	4
Amerner Straße	3	3	3	3
Amselweg	3	4	4	3
An der Hausermühle	3	3	3	3
An der Schomm	2	2	2	2
An Haus Clee	2	2	2	2
An St. Anton	4	4	4	4
An St. Georg	3	4	4	3
Antoniusstraße	4	4	4	4
Auf dem Mutzer	3	3	3	3
Bahnhofstraße	3	3	3	3
Bahnstraße	4	4	4	4
Bärlauchweg	3	3	3	3
Beethovenstraße	3	3	3	3
Berg	2	3	3	2
Bernhard-Rösler-Straße	1	1	1	1
Birgen	3	3	3	3
Birkenweg	4	4	4	4
Bleichwall	2	2	2	2
Boisheimer Straße	5	5	5	5
Breslauer Straße	2	2	2	2
Bruchweg	4	4	4	4
Brüggener Hütte	5	5	5	5
Brüggener Weg	5	5	5	5
Brunnenstraße	1	1	1	1
Buchenstraße	1	1	1	1
Buschweg	4	4	4	4
Cahn-Weg	2	2	2	2
Dahlienweg	4	4	4	4
Danziger Straße	2	2	2	2
Dietrich-Bonhöffer-Straße	4	4	4	4
Dillweg	3	3	3	3
Dopbusch	4	4	4	4
Dorffeld	5	5	5	5

Dorfstraße	4	5	5	4
Dresdner Straße	2	2	2	2
Dülkener Straße	3	3	3	3
Eichendorffstraße	5	5	5	5
Eichenweg	5	5	5	5
Eicken	2	3	3	2
Eickener Straße	2	3	3	2
Elisabeth-Rösler-Straße	1	1	1	1
End	5	5	5	5
Eschenrath	2	3	3	2
Felderseite	5	5	5	5
Fenchelweg	3	3	3	3
Fichtenstraße	5	5	5	5
Finkenweg	3	4	4	3
Fischeln	1	1	1	1
Fischelner Weg	1	1	1	1
Fliederweg	4	4	4	4
Frankenmühle	4	4	4	4
Frankenweg	4	4	4	4
Friedenstraße	3	3	3	3
Friedhofstraße	5	5	5	5
Galgheide	3	3	3	3
Ganges-Allee	3	3	3	3
Gartenstraße	2	2	2	2
Gartenweg	4	4	4	4
Gendohr	5	5	5	5
Genend	5	5	5	5
Geneschen	4	4	4	4
Gerhard-Peters-Straße	2	2	2	2
Gerhart-Hauptmann-Straße	2	2	2	2
Gertrudisstraße	5	5	5	5
Geschwister-Scholl-Straße	4	4	4	4
Gladbacher Straße	1	1	1	1
Goethestraße	2	2	2	2
Gustav-Rösler-Straße	1	1	1	1
Haesenberg	3	3	3	3
Hagen	3	3	3	3
Harikseeweg	4	4	4	4
Hauptstraße	3	4	4	3
Haversloh	3	3	3	3
Heerstraße	2	3	3	2
Hehler	1	1	1	1
Heidend	5	5	5	5
Heidkamp	4	4	4	4
Heidweiher	5	5	5	5
Heidweiher Straße	4	5	5	4

Heinrich-Jennißen-Straße	2	2	2	2
Hermann-Löns-Straße	3	4	4	3
Hochfeld	3	3	3	3
Hoferland	4	4	4	4
Hospitalstraße	2	2	2	2
Hostert	1	1	1	1
Hühnerkamp	3	3	3	3
Im Kamp	3	3	3	3
Industriestraße	3	3	3	3
Jansweg	4	4	4	4
Josef-Rösler-Straße	1	1	1	1
Jupiterweg	4	4	4	4
Kamillenweg	3	3	3	3
Kampweg	3	4	4	3
Kasender Straße	4	5	5	4
Kastanienallee	2	2	2	2
Kerbelweg	3	3	3	3
Kirchstraße	5	5	5	5
Kleiststraße	2	2	2	2
Klosterstraße	2	2	2	2
Kockskamp	4	4	4	4
Kolpingstraße	4	4	4	4
Korianderweg	3	3	3	3
Kranenbruch	4	5	5	4
Krinsend	3	3	3	3
Kronenweg	5	5	5	5
Ladestraße	4	4	4	4
Lange Straße	2	2	2	2
Lavendelweg	3	3	3	3
Leloh	1	1	1	1
Lenzenpfad	5	5	5	5
Lessingstraße	2	2	2	2
Levy Weg	2	2	2	2
Linde	3	4	4	3
Lindenkamp	4	4	4	4
Lorbeerweg	3	3	3	3
Lotzemer	3	4	4	3
Lüttelforst	1	1	1	1
Lüttelforster Straße	2	2	2	2
Lüttelforster Weg	2	2	2	2
Malvenweg	3	3	3	3
Margeritenweg	4	4	4	4
Markt	2	2	2	2
Marktstraße	2	2	2	2
Marsweg	4	4	4	4
Maximilian-Kolbe-Straße	4	4	4	4

Melissenstraße	3	3	3	3
Memelstraße	1	1	1	1
Merkurweg	4	4	4	4
Mondweg	4	4	4	4
Mozartstraße	3	3	3	3
Mühleneck	4	4	4	4
Mühlenweg	4	4	4	4
Mühlrather Mühle	4	4	4	4
Naphausen	3	3	3	3
Nelkenweg	4	4	4	4
Neptunweg	4	4	4	4
Neustraße	3	3	3	3
Niederstraße	2	2	2	2
Nordstraße	5	5	5	5
Nordtangente	3	3	3	3
Oderstraße	1	1	1	1
Otto-Wels-Straße	4	4	4	4
Palzeskamp	5	5	5	5
Pannemühlenweg	1	2	1	1
Pletschweg	4	5	5	4
Plutoweg	4	4	4	4
Polmansstraße	4	4	4	4
Printzenhof	4	5	5	4
Pumpenstraße	2	2	2	2
Querstraße	3	3	3	3
Raderberg	3	3	3	3
Radermühle	3	3	3	3
Raiffeisenstraße	2	2	2	2
Renneperstraße	5	5	5	5
Richard-Wagner-Platz	3	3	3	3
Rickelrather Straße	1	1	1	1
Rieth	3	3	3	3
Ringstraße	4	4	4	4
Rochusstraße	3	3	3	3
Roermonder Straße	3	3	3	3
Römerstraße	1	1	1	1
Rosenweg	4	4	4	4
Rosmarinstraße	3	3	3	3
Rüsgen	3	3	3	3
Rüsgenfeld	3	3	3	3
Salbeiweg	3	3	3	3
Saturnweg	4	4	4	4
Schagen	3	4	4	3
Schellerbaum	5	5	5	5
Schellerstraße	4	5	5	4
Schieferdyck	5	5	5	5

Schier	3	3	3	3
Schillerstraße	2	2	2	2
Schmalend	5	5	5	5
Schubertstraße	3	3	3	3
Schulstraße	2	2	2	2
Schulwall	2	2	2	2
Schwalmstraße	1	1	1	1
Sechs Linden	2	3	3	2
Siemensstraße	4	5	5	4
Smetsend	5	5	5	5
Sonnenweg	4	4	4	4
St.-Michael-Straße	2	2	2	2
St.-Wolfhelm-Straße	1	1	1	1
Steeg	1	1	1	1
Steegskamp	1	1	1	1
Sternstraße	4	4	4	4
Stettiner Straße	2	2	2	2
Stöcken	3	3	3	3
Stöckener Feld	3	3	3	3
Stöckener Weg	3	3	3	3
Stöcken	3	3	3	3
Thelenmühle	4	4	4	4
Topsweg	4	4	4	4
Törschenweg	4	4	4	4
Tulpenweg	4	4	4	4
Turmstraße	3	3	3	3
Ungerath	2	2	2	2
Ungerather Kirchweg	2	2	2	2
Ungerather Straße	1	2	2	1
Uranusweg	4	4	4	4
Veilchenweg	4	4	4	4
Viehstiege	3	4	4	3
Vogelsrath	5	5	5	5
Vogelsrather Weg	3	3	3	3
Vorstadt	5	5	5	5
Vossenberg	3	3	3	3
Waldnieler Heide	1	1	1	1
Waldnieler Straße	3	4	4	3
Waldweg	1	1	1	1
Wallweg	2	2	3	2
Weichselstraße	1	1	1	1
Weierstraße	2	2	2	2
Weißdornstraße	3	3	3	3
Weserstraße	1	1	1	1
Wiesenstraße	2	2	2	2
Willy-Rösler-Straße	1	1	1	1

Winkel	4	5	5	4
Winkels Feld	4	5	5	4
Zum Sonnenbach	5	5	5	5