

# Abfallkalender

# 2012



Gemeinde Brüggen

Bitte beachten Sie die Bezirks-  
einteilung auf den letzten Seiten.



# EGN

Entsorgungsgesellschaft  
Niederrhein mbH

# Was gehört in welche Tonne?

## ■ In die blaue Papiertonne:

Zeitungen, Zeitschriften, Schreibpapier, Schulhefte, Bücher, Briefumschläge, Verpackungen aus Papier und Pappe, z.B. Keksschachteln, Versandkartons, Waschmittelkartons, Brötchentüten, Zigarettenschachteln ohne Kunststoffhülle und Alupapier, Schokoladenpapier ohne Alufolie, Pizzakartons aus Pappe, Spielzeugverpackungen aus Pappe. Bitte nur sauberes und fettfreies Papier.

## ■ In die gelbe Tonne/gelber Sack:

**Ausschließlich Einweg-Verkaufsverpackungen** (Seit 2009 müssen Verkaufsverpackungen nicht mehr gekennzeichnet sein): **Kunststoff** (Folien, Plastikflaschen, Joghurt- und Margarinebecher, Cremedosen, z.B. von Spül- und Körperpflegemitteln sowie restentleerte und ausgetrocknete Farbeimer. **Metall** (Getränke- und Konservendosen, Tierfutterdosen, Verschlüsse von Flaschen, Blechtuben). **Styropor** (Schaumstoffe als Obst-, Gemüse- oder Fleischschalen auch Styroporverpackungen von Elektrogeräten). **Aluminium** (Alufolien, Schokoladenpapier, Deckel von Joghurtbechern, Kaffeetüten). **Verbundmaterial** (Milch- und Saftkartons, Suppen- und Saucen-tüten, Nachfüllpacks für Waschpulver, Pizzakartons mit Alufolie). Alle Verkaufsverpackungen bitte restentleert ohne Inhaltsstoffe einwerfen. Papier und Glas sowie Spielzeug und Haushaltswaren aus Kunststoff und Metall gehören **nicht** in die gelbe Tonne! Verpackungen schadstoffhaltiger Füllgüter gehören nicht in die gelbe Tonne, außer wenn die Beschriftung die leere Verpackung eindeutig der gelben Tonne zuweist.

### Sammlung der Leichtverpackungen:

Im Jahr 2012 wird die Schönackers Umweltdienste GmbH & Co. KG die Sammlung der Leichtstoffverpackungen (LVP, Verkaufsverpackungen) durchführen. Um eine ordnungsgemäße Befüllung der Gelben Säcke/Gelben Tonnen zu gewährleisten, wird Schönackers auch zukünftig stichprobenartige Kontrollen vornehmen. Fehlbefüllte Tonnen werden nicht geleert und mit einem orangen Aufkleber versehen, der zur Nachsortierung auffordert. Bei nachweislich wiederholt gravierender Fehlbefüllung wird dem Abfallerzeuger die Gelbe Tonne zeitweise entzogen. Für Rückfragen und Gefäßbestellungen steht Ihnen die Schönackers Umweltdienste GmbH & Co. KG kosten-

los aus dem deutschen Festnetz unter der Rufnummer **0800/8884373** zur Verfügung. Weitere Informationen und eine detaillierte Anleitung zur richtigen Sortierung finden Sie auch auf der Homepage: [www.schoenackers.de](http://www.schoenackers.de)

## ■ In die braune Tonne:

**Küchenabfälle** wie Kartoffelschalen, Salatblätter, Gemüseputzreste, Eierschalen, Kaffeesatz, Teesatz, Fruchtschalen (bitte keine gekochten Küchenabfälle und keine Fleisch- und Speisereste). **Gartenabfälle** wie Fallobst, Nusschalen, Gemüse- und Salatpflanzen, verwelkte Blumen, Rasenschnitt, Laub, Heckenschnitt, Staudenschnitt, Unkraut, Topfpflanzen (ohne Topf). Sägespäne (nur von unbehandeltem Holz).

**Papiersäcke für Pflanzenabfälle** müssen neben die Biotonne zur Abholung gestellt werden. Papiersäcke für Pflanzenabfälle erhalten Sie gegen eine Gebühr bei der Gemeindeverwaltung. Es werden nur die zugelassenen Säcke mitgenommen. Bitte die Säcke trocken lagern.

## ■ In die graue Restmülltonne:

Altmedikamente, Asche (kalt), Blumentöpfe (Ton), Brat- und Fritierfett, Einwegrasierer, Federbetten (-kissen), Fensterglas, Feuerzeuge, Filme, Filzstifte, Kugelschreiber, Füllhalterpatronen, Geschirr (zerbrochen), Glasscheiben, Hauskehricht, Hörspielkassetten, Katzen- und Kleintierstreu, Keramik, Kerzenreste, Kohlepapier, Kunststoffrohre, Nägel, Ohrenstäbchen, Papiertaschentücher (gebrauchte), Plastikspielzeug, Plastikhaushaltswaren, Porzellan, Speisereste (gekocht oder zubereitet), Staubsaugerbeutel, Straßenkehricht, Strumpfhosen, Styroporverkleidungen (von Wänden und Decken), Schrauben, Tapetenreste, Windeln, Binden, Tampons, Zigarren- und Zigarettenasche und -kippen.



# Das Wichtigste vorab!

In den Wochen mit Feiertagen ändern sich häufig die Abfuhrtage. Bitte genau auf die Termine im Kalender achten.

## Privathaushalte

Die Abfuhrtermine sind im Kalender angegeben. Darunter fallen: blaue Tonne, gelbe Tonne, braune Tonne und graue Tonne sowie das Schadstoffmobil. Ab 6.00 Uhr morgens müssen die Tonnen am Straßenrand bereitgestellt sein. Die Behälter gehören übrigens zum Grundstück und dürfen bei einem Umzug nicht mitgenommen werden.

## Anmeldepflichtige Abfallarten

Die im Kalender gesondert angegebenen Abfuhr von **Bündelsammlung**, **Elektrogroßgeräten** und **Sperrmüll** müssen angemeldet werden. Da unsere Fahrzeuge begrenzte Kapazitäten haben, kann sich Ihr Abfuhrtermin bei erhöhter Nachfrage nach hinten verschieben – melden Sie deshalb so früh wie möglich an!

Am Anmeldetelefon erhalten Sie Ihren Abholtermin.

Die Telefonnummer ist: **02162/3764000** oder online unter **www.entsorgung-niederrhein.de**

Wir nehmen Mo-Fr von 8.00-12.30 Uhr und 13.00 bis 16.30 Uhr Ihre Anmeldung entgegen.

Bei der Anmeldung benötigen wir von Ihnen folgende Informationen (persönliche Daten unterliegen bei uns den gültigen Datenschutzverordnungen):

- Adresse – wo wir abholen sollen,
- Telefonnummer – falls wir Sie erreichen müssen,
- Informationen über abzuholende Gegenstände – in Ihrem Interesse überprüfen wir dabei kurz Art und Menge (max. 3m<sup>3</sup> Sperrmüll; 3m<sup>3</sup> Bündelabfuhr).

## Größere Abfallmengen

Fallen größere Abfallmengen an, so können sie entweder am Entsorgungsstandort Viersen, Hindenburgstraße, Süchtelner Höhen direkt angeliefert oder in spezielle Müllsäcke für die Abfuhr mit der grauen Tonne abgefüllt werden. Da in beiden Fällen Abfallmengen außerhalb des üblichen Rahmens vorliegen, sind beide Möglichkeiten kostenpflichtig. Am Entsorgungsstandort wird ein Entgelt direkt erhoben, die Kosten für die Müllsackabfuhr sind auf den Kaufpreis für die Säcke umgelegt. Daher dürfen auch nur die zugelassenen Säcke und keine anderen verwendet werden.

## Müllsäcke werden verkauft bei:

Rewe Stücken, Borner Straße 50-52  
Rathaus Brüggen, Klosterstraße 38

## Entsorgungsstandort Viersen:

Mo-Fr 7-17 Uhr  
Sa 7-13 Uhr  
Hindenburgstraße 160, 41749 Viersen  
Telefon 02162/103240  
Kleinanlieferstelle 02162/1032415

# Was gehört wozu?

Wichtig: Aus Versicherungsgründen dürfen wir nichts von Privatgrundstücken abholen. Alle abzuholenden Gegenstände müssen ab 6.00 Uhr am Straßenrand stehen - ein gezielt späteres Abholen ist leider nicht möglich.

## Sperrmüll

Für Sperrmüll gilt in jedem Fall: er muss sperrig sein, darf also nicht in eins der vorhandenen Sammelgefäße passen (z.B. Hausmüll). Bitte Glas und Spiegel entfernen!

Einzelne Teile nicht länger als 2m. Keine Säcke und Kartons.

Die Gesamtmenge ist auf 3m<sup>3</sup> begrenzt. Die angemeldeten Gegenstände dürfen erst am Abholtag an den Straßenrand gestellt werden.

Material aus Umbauten, Abbrüchen, Renovierungen (auch keine Fenster, Türen, Waschbecken und andere Sanitärkeramik) oder Haushaltsauflösungen werden bei der Sperrmüllabfuhr nicht mitgenommen.

**Anmeldetelefon: 02162/3764000** oder online unter **www.entsorgung-niederrhein.de**

## ● Schadstoffmobil

Leuchtstoffröhren, Energiesparlampen, Farben, Lacke, Lösungsmittel, Batterien, Chemikalien, Pflanzenschutzmittel, säurehaltige Reinigungsmittel und andere Schadstoffe gehören nicht in den Hausmüll. Flüssige Dispersions-Wandfarbe wird nicht am Schadstoffmobil angenommen. Ausgehärtete Dispersions-Wandfarbe und Altmedikamente gehören in die graue Tonne.

## Haltestellen des Schadstoffmobils:

Das Schadstoffmobil steht an den, im Kalender durch einen roten Punkt markierten Tagen zu den unten genannten Zeiten an den Haltestellen.

### Bracht:

Heidhausen 37	09.00 - 09.30 Uhr
Weizer Platz	09.45 - 10.15 Uhr
Agenthoer (Tennisplatz)	10.30 - 11.00 Uhr
Boerholz (Molkerei)	11.15 - 11.45 Uhr

### Brüggen:

Lüttelbracht (Kirche)	12.00 - 12.30 Uhr
Born (Friedhof)	12.45 - 13.15 Uhr
Borner Feld/Schumannstr.	13.30 - 14.00 Uhr
Buchenstr./Weidenweg	14.15 - 14.45 Uhr
Borner Str./Marktplatz	15.00 - 15.30 Uhr

Die Schadstoffe nicht unbeaufsichtigt an den Haltestellen des Schadstoffmobils abstellen!

## Schadstoffsammelstelle:

auf dem Gelände des Entsorgungsstandortes Viersen Süchteln, Hindenburgstr. 160

Mo-Fr 7-17 Uhr

Sa 7-13 Uhr

Telefon 02162/1032415

Die Schadstoffannahme am Entsorgungsstandort erfolgt nur gegen Entgelt.

## ● Bündelabfuhr

Zusätzlich zur braunen Tonne fahren wir mehrmals jährlich gebündelte Grünabfälle ab.

Die Bündelsammlung muss telefonisch angemeldet werden

**Anmeldetelefon 02162/3764000** oder online unter **www.entsorgung-niederrhein.de**. Bitte lassen Sie sich

zuerst einen Abholtermin geben, bevor Sie mit den Gartenarbeiten beginnen. Und das nehmen wir mit: Strauchwerk, Baumschnitt (gebündelt mit verrottbarem Garn, Naturkordel, max. 1m lang), Baumstämme (nicht über 1m Länge und bis 15cm Durchmesser) und Stubben. Die Menge darf 3m<sup>3</sup> nicht überschreiten.

Papiersäcke für Pflanzenabfälle müssen ohne Anmeldung zur Biotonne gestellt werden.



## Weihnachtsbaumabfuhr:

Die Weihnachtsbäume werden flächendeckend abgefahren, d.h. es ist keine Anmeldung erforderlich. Für die Tannenbäume gilt: Nicht über 1,5m lang, ggfs. mit verrottbarem Garn, Naturkordel bündeln sowie bis zu 15cm Stammdurchmesser. Termin bitte dem Kalender entnehmen.

## Sammlung von Elektroaltgeräten

In der Gemeinde Brüggen werden Elektroaltgeräte gesondert erfasst. Sie dürfen nicht mehr zum Sperrmüll gestellt oder in die graue Tonne gegeben werden.

## Große Elektroaltgeräte

Herde, Waschmaschinen, Geschirrspüler, Ölradiatoren, Kühlgeräte, Gefrierschränke, Fernsehgeräte, Computermonitore, Staubsauger müssen gesondert zur Abholung angemeldet werden.

Die **Anmeldung** erfolgt unter **02162/3764000** oder online unter **www.entsorgung-niederrhein.de**

## Kleine Elektro- und Elektronikgeräte

Haartrockner, Rasierer, Bügeleisen, Kaffeemaschine, Toaster, Telefon, Laptop, Tastatur, Maus, Handy, Videokamera, Radio, Bohrmaschine, Videorecorder, Gameboy, CD/DVD-Player. Kleine Geräte bringen Sie bitte zur Abgabestelle der Gemeinde Brüggen

Gemeindewerke Brüggen, Holtweg 60 und Bauhof Brüggen, Nauenweg 4 (Deichweg)

Öffnungszeiten: Mo-Do 08.00 -12.30 Uhr,  
13.00 -16.00 Uhr  
Fr 08.00 -12.30 Uhr

Andere Abfälle können an diesen Abgabestellen nicht entsorgt werden!

### Zentrale Sammelstelle des Kreises Viersen:

Hier können Elektrogroß- und Elektrokleingeräte kostenfrei abgegeben werden. Für andere Abfallarten gelten die Entgelte des Kreises Viersen:

Hindenburgstr. 160, 41749 Viersen

Telefon: 02162/10324-15

Öffnungszeiten:

Mo-Fr 7.00-17.00 Uhr

Sa 7.00-13.00 Uhr

## Altbatterien

Altbatterien müssen in allen Geschäften, die diese Batterien in ihrem Verkaufssortiment haben, zurückgenommen werden. Bitte an den Kassen nachfragen!

## Wein- und Sektkorken aus Naturkork

In Schulen, Kindergärten, Verwaltungsgebäuden und Getränkemärkten stehen Sammelbehälter. Die Korken erhält eine gemeinnützige Organisation zur Herstellung von Dämmstoffen.

## Ansprechpartner auf einen Blick:

Anmeldung von **Sperrmüll, Bündelabfuhr** und **Elektroaltgeräten: Anmeldetelefon 02162/3764000** oder online unter **www.entsorgung-niederrhein.de**

An-, Ab- und Ummeldungen von grauen, braunen und blauen Tonnen: Gemeindeverwaltung Brüggen

Telefon: 02163/5701121

Bei Abfuhrproblemen: 02162/3764727

Bei defekten Tonnen: 02162/3764242

Abfälle aus Gewerbebetrieben:

Abfallberatung Kreis Viersen

www.kreis-viersen.de/abfallbetrieb

Telefon: 02162/391212 · 02162/391218 · 02162/391207

Entsorgungsstandort Viersen: 02162/103240

Kleinanlieferstelle: 02162/1032415

Gelbe Tonne/Gelber Sack Schönackers Umweltdienste kostenlos aus dem deutschen Festnetz unter 0800/8884373

Blaue Tonne: Lankes Entsorgung · Telefon: 02157/909011

Bei Beschädigung oder Verlust von grauen oder braunen Tonnen melden Sie sich bitte direkt bei:

EGN, Greefsallee 1-5, Frau Broens Tel.: 02162/376-4242

Bei Beschädigung oder Verlust von blauen oder gelben Tonnen wenden Sie sich bitte direkt an:

Lankes Entsorgung, Tel.: 02157/909011

# Januar 2012

Mein Bezirk:



Weihnachtsferien NRW

**1 So**

Neujahr

**2 Mo**

1. Woche

**3 Di**

**4 Mi**

**1 1**

**5 Do**

**2 2**

**6 Fr**

Heilige Drei Könige

**3 3**

**7 Sa**

**8 So**

**9 Mo**

2. Woche

**1**

**10 Di**

**2**

**11 Mi**

 **3 3**

**12 Do**

Weihnachtsbaumabfuhr Biobezirke 2 & 3

 **2**

**13 Fr**

Weihnachtsbaumabfuhr Biobezirk 1

 **1**

**14 Sa**

**15 So**

**16 Mo**

3. Woche

**17 Di**

**18 Mi**

**1**

**19 Do**

**2**

**20 Fr**

**3**

**21 Sa**

**22 So**

**23 Mo**

4. Woche

**1**

**24 Di**

**2**

**25 Mi**

**3 3**

**26 Do**

**2**

**27 Fr**

**1**

**28 Sa**

**29 So**

**30 Mo**

5. Woche

**31 Di**

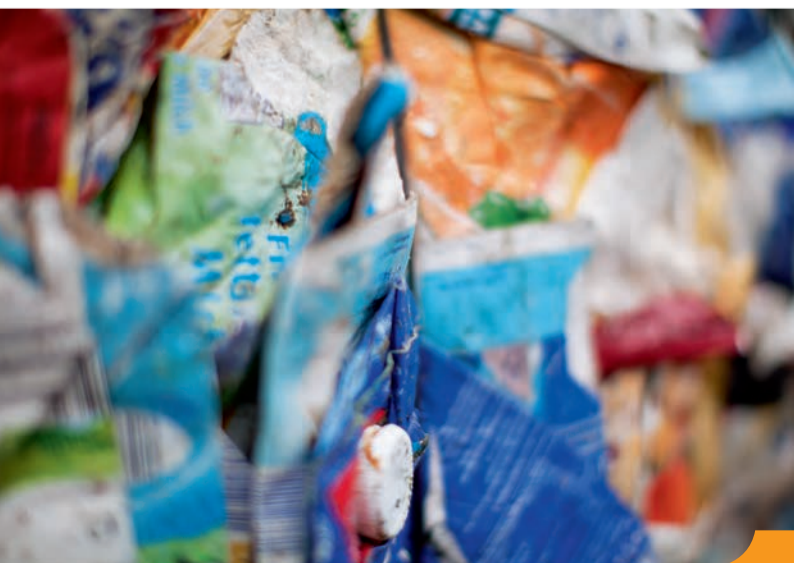


# Februar 2012

Mein Bezirk:



1 Mi	1	1
2 Do	2	2
3 Fr	3	3
4 Sa		
5 So		
6 Mo <sup>6. Woche</sup>		1
7 Di		2
8 Mi	3	3
9 Do		2
10 Fr		1
11 Sa		
12 So		
13 Mo <sup>7. Woche</sup>		
14 Di <sup>Valentinstag</sup>		
15 Mi		1
16 Do		2
17 Fr		3
18 Sa		
19 So		
20 Mo <sup>8. Woche/Rosenmontag</sup>		
21 Di		1
22 Mi <sup>Aschermittwoch</sup>		2
23 Do	3	3
24 Fr		2
25 Sa		1
26 So		
27 Mo <sup>9. Woche</sup>		
28 Di		
29 Mi	1	1

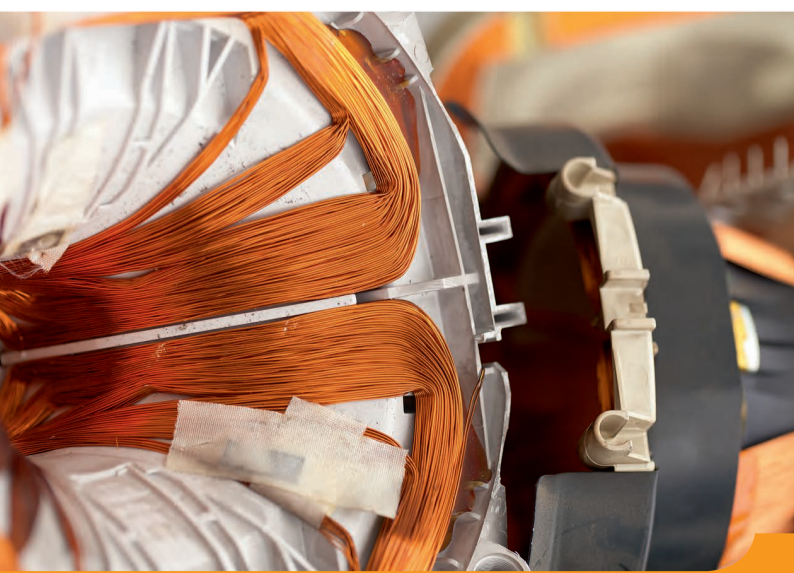


# März 2012

Mein Bezirk:



1 Do	2	2
2 Fr	3	3
3 Sa		
4 So		
5 Mo <small>10. Woche</small>		1
6 Di		2
7 Mi		3 3
8 Do		2
9 Fr		1
10 Sa		
11 So		
12 Mo <small>11. Woche</small>		
13 Di		
14 Mi		1
15 Do		2
16 Fr		3
17 Sa		
18 So		
19 Mo <small>12. Woche</small>		1
20 Di <small>Frühlingsanfang</small>		2
21 Mi	3	3
22 Do		2
23 Fr		1
24 Sa		
25 So <small>Sommerzeit</small>		
26 Mo <small>13. Woche</small>		
27 Di		
28 Mi	1	1
29 Do	2	2
30 Fr	3	3
31 Sa		



# April 2012

Mein Bezirk:



**1 So**

**2 Mo**

14. Woche

1

**3 Di**



2

**4 Mi**

3

3

**5 Do**

2

**6 Fr**

Karfreitag

**7 Sa**

1

**8 So**

Ostersonntag

**9 Mo**

Ostermontag/15. Woche

**10 Di**

**11 Mi**

1

**12 Do**

2

**13 Fr**

3

**14 Sa**

**15 So**

**16 Mo**

16. Woche

1

**17 Di**



2

**18 Mi**

3

3

**19 Do**

2

**20 Fr**

1

**21 Sa**

**22 So**

**23 Mo**

17. Woche

**24 Di**

**25 Mi**

1

1

**26 Do**

2

2

**27 Fr**

3

3

**28 Sa**

**29 So**

**30 Mo**

18. Woche

1

T 02162.3764788  
(0,09 €/Min. SNT)

# Jestrüpp\*

Wir entsorgen alles, was Sie nicht mehr haben wollen.  
Informieren Sie sich: [www.entsorgung-niederrhein.de](http://www.entsorgung-niederrhein.de)

Vom 15. März bis 30. April entsorgen wir  
besonders günstig!

\*Jestrüpp = Grünschnittaktion

Anmeldetelefon:  
02162/3764000 oder  
[www.entsorgung-niederrhein.de](http://www.entsorgung-niederrhein.de)

Anmeldefax für Sprach-  
und Hörbehinderte:  
02162/3764111

# Mai 2012

Mein Bezirk:



**1 Di**

Maifeiertag

**2 Mi**

2

**3 Do**

3

3

**4 Fr**

2

**5 Sa**

1

**6 So**

**7 Mo**

19. Woche

**8 Di**

**9 Mi**



1

**10 Do**

2

**11 Fr**

3

**12 Sa**

**13 So**

Muttertag

**14 Mo**

20. Woche

1

**15 Di**

2

**16 Mi**

3

3

**17 Do**

Christi Himmelfahrt

**18 Fr**

2

**19 Sa**



1

**20 So**

**21 Mo**

21. Woche

**22 Di**

**23 Mi**

1

1

**24 Do**

2

2

**25 Fr**

3

3

**26 Sa**

**27 So**

Pfingstsonntag

**28 Mo**

Pfingstmontag/22. Woche

**29 Di**

1

**30 Mi**

2

**31 Do**

3

3

Pfingstferien NRW



# Juni 2012

Mein Bezirk:



<b>1</b> Fr			<b>2</b>
<b>2</b> Sa			<b>1</b>
<b>3</b> So			
<b>4</b> Mo	23. Woche		
<b>5</b> Di	Tag der Umwelt		<b>1</b>
<b>6</b> Mi			<b>2</b>
<b>7</b> Do	Fronleichnam		
<b>8</b> Fr			<b>3</b>
<b>9</b> Sa			
<b>10</b> So			
<b>11</b> Mo	24. Woche		<b>1</b>
<b>12</b> Di		●	<b>2</b>
<b>13</b> Mi		<b>3</b>	<b>3</b>
<b>14</b> Do			<b>2</b>
<b>15</b> Fr			<b>1</b>
<b>16</b> Sa			
<b>17</b> So			
<b>18</b> Mo	25. Woche		
<b>19</b> Di			
<b>20</b> Mi		<b>1</b>	<b>1</b>
<b>21</b> Do	Sommeranfang	<b>2</b>	<b>2</b>
<b>22</b> Fr		<b>3</b>	<b>3</b>
<b>23</b> Sa			
<b>24</b> So			
<b>25</b> Mo	26. Woche		<b>1</b>
<b>26</b> Di			<b>2</b>
<b>27</b> Mi		<b>3</b>	<b>3</b>
<b>28</b> Do			<b>2</b>
<b>29</b> Fr			<b>1</b>
<b>30</b> Sa			



# Juli 2012

Mein Bezirk:



**1 So**

**2 Mo**

27. Woche

**3 Di**

**4 Mi**

**1**

**5 Do**

**2**

**6 Fr**

**3**

**7 Sa**

**8 So**

**9 Mo**

28. Woche

**1**

**10 Di**

**2**

**11 Mi**



**3**

**3**

**12 Do**

**2**

**13 Fr**

**1**

**14 Sa**

**15 So**

**16 Mo**

29. Woche

**17 Di**

**18 Mi**

**1**

**1**

**19 Do**

**2**

**2**

**20 Fr**

**3**

**3**

**21 Sa**

**22 So**

**23 Mo**

30. Woche

**1**

**24 Di**

**2**

**25 Mi**

**3**

**3**

**26 Do**

**2**

**27 Fr**

**1**

**28 Sa**

**29 So**

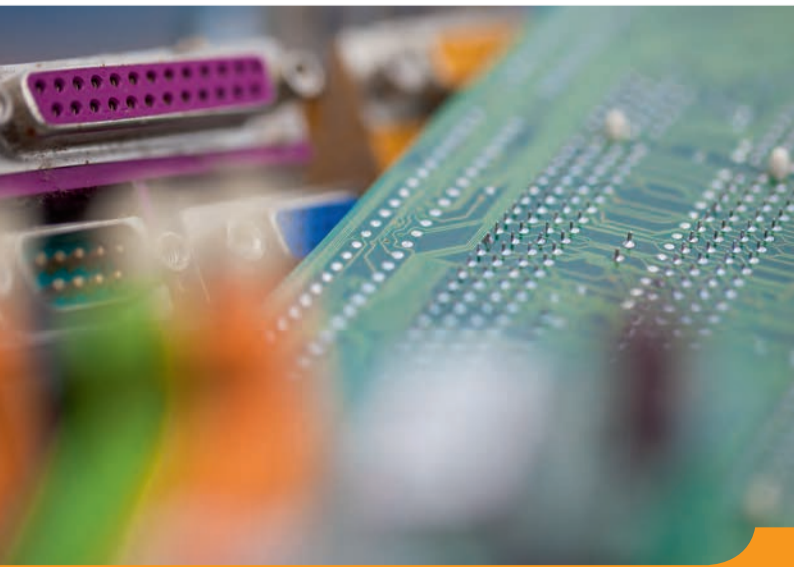
**30 Mo**

31. Woche

**31 Di**

Sommerferien NRW

Sommerferien NRW



# August 2012

Mein Bezirk:



Sommerferien NRW

1 Mi 1

2 Do 2

3 Fr 3

4 Sa

5 So

6 Mo <sup>32. Woche</sup> 1

7 Di 2

8 Mi 3 3

9 Do 2

10 Fr 1

11 Sa

12 So

13 Mo <sup>33. Woche</sup>

14 Di

15 Mi 1 1

16 Do 2 2

17 Fr 3 3

18 Sa

19 So

20 Mo <sup>34. Woche</sup> 1

21 Di 2

22 Mi 3 3

23 Do 2

24 Fr 1

25 Sa

26 So

27 Mo <sup>35. Woche</sup>

28 Di

29 Mi 1

30 Do 2

31 Fr 3

T 02162.3764788  
(0,09 €/Min. SNT)

# Krempel\*

Wir entsorgen alles, was Sie nicht mehr haben wollen.  
Informieren Sie sich: [www.entsorgung-niederrhein.de](http://www.entsorgung-niederrhein.de)

Vom 01. bis 31. August entsorgen wir  
besonders günstig!

\*Krempel = Entrümpelungsaktion

Anmeldetelefon:  
02162/3764000 oder  
[www.entsorgung-niederrhein.de](http://www.entsorgung-niederrhein.de)

Anmeldefax für Sprach-  
und Hörbehinderte:  
02162/3764111

# September 2012

Mein Bezirk:



1 Sa

2 So

3 Mo

36. Woche

1

4 Di



2

5 Mi



3

6 Do

2

7 Fr

1

8 Sa

9 So

10 Mo

37. Woche

11 Di

12 Mi



1

13 Do



2

14 Fr



3

15 Sa

16 So

17 Mo

38. Woche

1

18 Di

2

19 Mi



3

20 Do

2

21 Fr

1

22 Sa

Herbstanfang

23 So

24 Mo

39. Woche

25 Di

26 Mi

1

27 Do

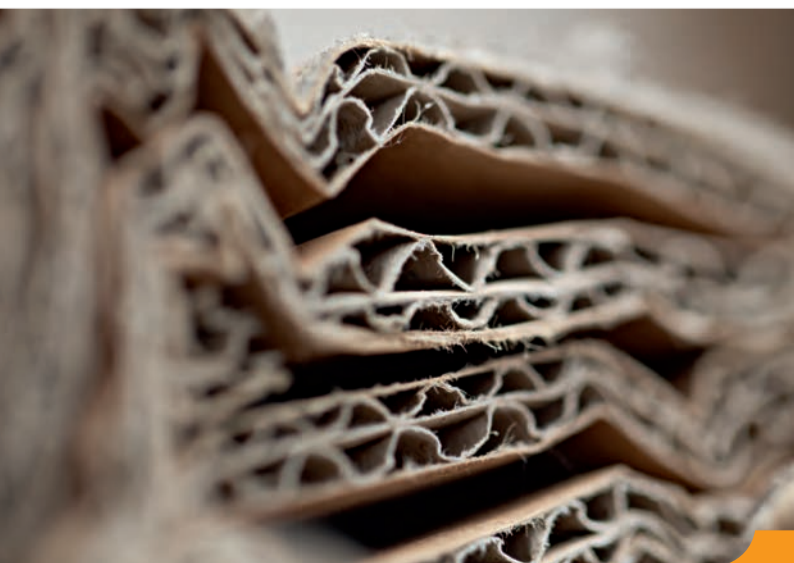
2

28 Fr

3

29 Sa

30 So



# Oktober 2012

Mein Bezirk:



1 Mo

40. Woche

1

2 Di



2

3 Mi

Tag der Deutschen Einheit

4 Do

3

3

5 Fr

2

6 Sa

1

7 So

8 Mo

41. Woche

9 Di

10 Mi

1

1

11 Do

2

2

12 Fr

3

3

13 Sa

14 So

15 Mo

42. Woche

1

16 Di

2

17 Mi

3

3

18 Do

2

19 Fr

1

20 Sa

21 So

22 Mo

43. Woche

23 Di

24 Mi

1

25 Do

2

26 Fr

3

27 Sa

28 So

Winterzeit

29 Mo

44. Woche

1

30 Di



2

31 Mi

3

3

Herbstferien NRW

T 02162.3764788  
(0,09 €/Min. SNT)

# Blattzeug\*

Wir entsorgen alles, was Sie nicht mehr haben wollen.  
Informieren Sie sich: [www.entsorgung-niederrhein.de](http://www.entsorgung-niederrhein.de)

Vom 01. bis 31. Oktober entsorgen wir  
besonders günstig!

\*Blattzeug = Grünschnittaktion

Anmeldetelefon:  
02162/3764000 oder  
[www.entsorgung-niederrhein.de](http://www.entsorgung-niederrhein.de)

Anmeldefax für Sprach-  
und Hörbehinderte:  
02162/3764111

# November 2012

Mein Bezirk:



**1 Do**

Allerheiligen

**2 Fr**

**2**

**3 Sa**

**1**

**4 So**

**5 Mo**

45. Woche

**6 Di**

**7 Mi**

**1**

**1**

**8 Do**

**2**

**2**

**9 Fr**

**3**

**3**

**10 Sa**

**11 So**

**12 Mo**

46. Woche

**1**

**13 Di**

**2**

**14 Mi**



**3**

**3**

**15 Do**

**2**

**16 Fr**

**1**

**17 Sa**

**18 So**

**19 Mo**

47. Woche

**20 Di**

**21 Mi**

**1**

**22 Do**

**2**

**23 Fr**

**3**

**24 Sa**

**25 So**

**26 Mo**

48. Woche

**1**

**27 Di**

**2**

**28 Mi**

**3**

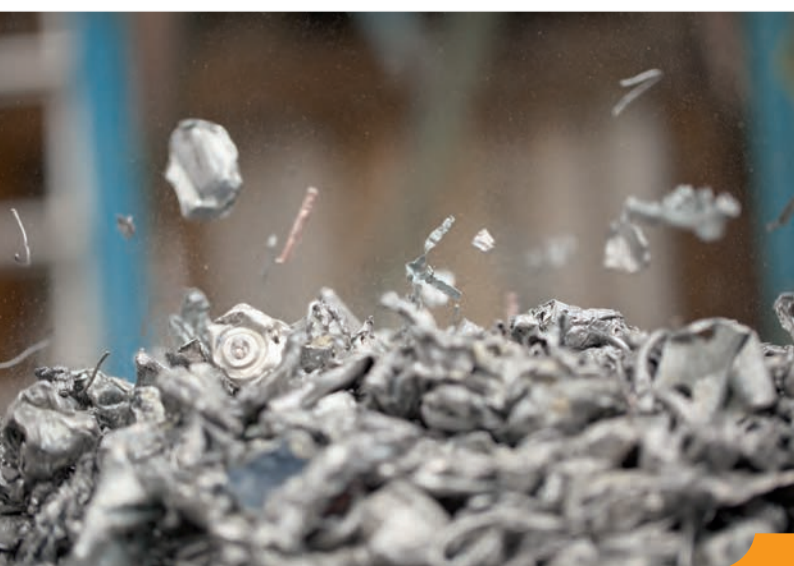
**3**

**29 Do**

**2**

**30 Fr**

**1**



# Dezember 2012

Mein Bezirk:



1 Sa

2 So

1. Advent

3 Mo

49. Woche

4 Di

5 Mi

1 1

6 Do

Nikolaus

2 2

7 Fr

3 3

8 Sa

9 So

2. Advent

10 Mo

50. Woche

1

11 Di

2

12 Mi

3 3

13 Do

2

14 Fr

1

15 Sa

16 So

3. Advent

17 Mo

51. Woche

18 Di

19 Mi

1

20 Do

2

21 Fr

Winteranfang

3

22 Sa

1

23 So

4. Advent

24 Mo

Heiligabend/52. Woche

2

25 Di

1. Weihnachtstag

26 Mi

2. Weihnachtstag

27 Do

3 3

28 Fr

2

29 Sa

1

30 So

31 Mo

Silvester/ 1. Woche



# Bezirkseinteilung Brüggen

Ahornweg	2	2	2	2
Alter Postweg	2	2	2	2
Am Bruch	3	3	3	3
Am Flitz	1	1	1	1
Am Grasweg	2	2	2	2
Am Heidkamp	1	1	1	1
Am Katharinenhof	2	2	2	2
Am Speck	1	1	1	1
Amerner Str.	1	1	1	1
Amselweg	2	2	2	2
An den Schwalmauen	3	3	3	3
An der Borner Mühle	1	1	1	1
An der Kreuzstr.	1	1	1	1
Auf dem Eggenberg	3	3	3	3
Auf dem Vennberg	1	1	1	1
B.-Röttgen-Waldweg	2	2	2	2
Beethovenstr.	1	1	1	1
Benzenbergweg	2	2	2	2
Bergbendenweg	1	1	1	1
Bergstr.	2	2	2	2
Birkenweg	2	2	2	2
Boisheimer Str.	1	1	1	1
Born	1	1	1	1
Borner Feld	1	1	1	1
Borner Mühle	1	1	1	1
Borner Str.	2	2	2	2
Brachter Str.	1	1	1	1
Brahmsstr.	1	1	1	1
Brombeerweg	1	1	1	1
Bruchstr.	3	3	3	3
Brucknerstr.	1	1	1	1
Buchenweg	2	2	2	2
Burgwall	2	2	2	2
Burgweiherplatz	2	2	2	2
Deichweg	3	3	3	3
Deilmannweg	2	2	2	2
Dilborner Str.	3	3	3	3
Drosselweg	2	2	2	2
Eichenweg	2	2	2	2
Elsterweg	2	2	2	2
Erlenweg	2	2	2	2

Falkenweg	3	3	3	3
Farnweg	1	1	1	1
Fasanenweg	2	2	2	2
Fichtenweg	2	2	2	2
Finkenweg	2	2	2	2
G.-Hofmacher-Platz	2	2	2	2
Gelagweg	3	3	3	3
Genholter Str.	1	1	1	1
Genroher Str.	1	1	1	1
Ginsterweg	1	1	1	1
Grouetenweg	3	3	3	3
Hagenkreuzweg	2	2	2	2
Händelstr.	1	1	1	1
Happelter Heide	1	1	1	1
Haverslohe	1	1	1	1
Heidweg	1	1	1	1
Herrenlandstr.	2	2	2	2
Hochstr.	2	2	2	2
Holunderweg	1	1	1	1
Hustefeld	1	1	1	1
In den Benden	3	3	3	3
In der Haag	2	2	2	2
In der Stieg	3	3	3	3
Jakob-Schlüter-Weg	2	2	2	2
Kamerickshof	3	3	3	3
Kesslerer Weg	2	2	2	2
Kiefernweg	2	2	2	2
Klosterstr.	3	3	3	3
Kranenbruchweg	1	1	1	1
Kranichweg	2	2	2	2
Kreuzherrenplatz	3	3	3	3
Laarer Bach	3	3	3	3
Leonhard-Jansen-Str.	2	2	2	2
Lerchenweg	2	2	2	2
Lindenweg	2	2	2	2
Lortzingstr.	1	1	1	1
Lüttelbrachter Str.	1	1	1	1
Meisenweg	2	2	2	2
Moosweg	1	1	1	1
Mozartstr.	1	1	1	1
Nachtigallenweg	2	2	2	2
Nauenweg	3	3	3	3
Nikolausplatz	3	3	3	3
Oebel	2	2	2	2
Oebeler Heide	2	2	2	2

# Bezirkseinteilung Brüggen

Patschelstr.	1	1	1	1
Platanenweg	2	2	2	2
Reiherweg	2	2	2	2
Richard-Wagner-Str.	1	1	1	1
Roermonder Str.	3	3	3	3
Rotdornweg	2	2	2	2
Schlehenweg	1	1	1	1
Schmielenweg	1	1	1	1
Schubertstr.	1	1	1	1
Schumannstr.	1	1	1	1
Schwalbenweg	2	2	2	2
Schwalmweg	1	1	1	1
Sebastian-Bach-Str.	1	1	1	1
Spechtweg	2	2	2	2
Sperberweg	2	2	2	2
St.-Barbara-Str.	1	1	1	1
Stapp	1	1	1	1
Starenweg	2	2	2	2
Tannenweg	2	2	2	2
Tantelbruchweg	1	1	1	1
Tegeler Weg	1	1	1	1
Telmeskamp	3	3	3	3
Tipphaideweg	1	1	1	1
Ulmenweg	2	2	2	2
Vennmühlenweg	2	2	2	2
von-Schaesberg-Weg	2	2	2	2
Wacholderweg	1	1	1	1
Weidenweg	2	2	2	2
Weihersfeld	2	2	2	2
Westring	2	2	2	2
Wildor-Hollmann-Str.	2	2	2	2
Wolfsbend	3	3	3	3
Zeisigweg	2	2	2	2
Zum Oebeler Bruch	3	3	3	3